

Cylinder-bed, 1-Needle, Unison-feed, Lockstitch Machine
(Standard Hook)

筒型一本針本縫総合送りミシン (小釜)

LS-1340

Cylinder-bed, 1-Needle, Unison-feed, Lockstitch Machine
(Large Hook)

筒型一本針本縫総合送りミシン (大釜)

LS-1341

PARTS LIST

HOW TO MAKE USE OF THIS PARTS LIST

1. As to "#01" and "#02" refer to the "Note" given at the bottom of the respective pages.
2. Codes on the "Qty" column
 - Each numeral indicates the number of parts required.
 - "0.1" and "2.5" indicate the length (in meters) of the respective parts.
3. Parentheses mean that the corresponding part is a subpart that constructs an assembly part.
4. Dotted lines on the Figures indicate assembly parts.

パーツリストご利用に際して

1. リストページの#01、#02等の印は、ページ下の"注記"の説明をご参照下さい。
2. 数量欄の数字は、個数を表し、0.1、2.5等の数値は、長さ(単位メートル)を表します。
3. 数量欄の()は、組部品を構成している子部品であることを意味します。
4. イラストページの-----枠は、組構成であることを意味します。

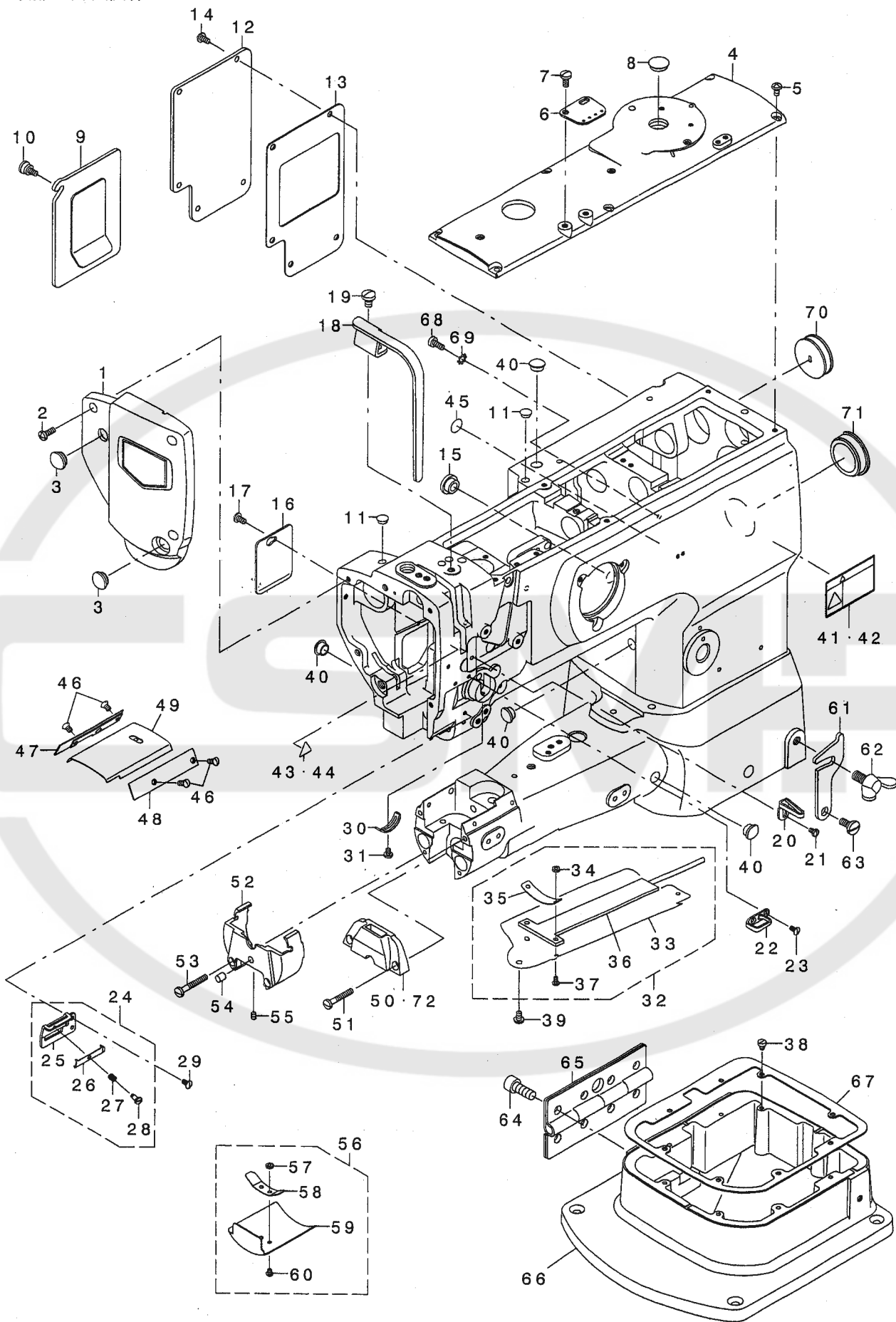
CONTENTS

目次

1. FRAME & MISCELLANEOUS COVER COMPONENTS	1
頭部・外装関係	
2. UPPER SHAFT DRIVING & BALANCE COMPONENTS	3
上軸・天秤関係	
3. NEEDLE BAR ROCKING COMPONENTS	4
針棒揺動関係	
4. PRESSURE ADJUSTING & UPPER FEED MECHANISM COMPONENTS	5
押え圧調節・上送り関係	
5. FEED MECHANISM COMPONENTS	7
送り関係	
6. HOOK SHAFT & LOWER SHAFT COMPONENTS	9
釜軸・下軸関係	
7. THREAD TENSION COMPONENTS (FOR LS-1340)	11
糸調子関係 (LS-1340用)	
8. THREAD TENSION COMPONENTS (FOR LS-1341)	12
糸調子関係 (LS-1341用)	
9. KNEE LIFTER COMPONENTS	13
膝上げ関係	
10. LUBRICATION COMPONENTS	14
給油関係	
11. BELT COVER & OIL RESERVOIR COMPONENTS	15
ベルトカバー・油抜き関係	
12. LOWER THREAD WINDER MECHANISM COMPONENTS	16
下糸巻き装置関係	
13. THREAD STAND COMPONENTS	17
糸立て装置関係	
14. GAUGE COMPONENTS (OPTIONAL PARTS)	18
ゲージ関係 (オプション部品)	
15. BINDER COMPONENTS	19
バインダー関係	
16. ACCESSORIES PARTS COMPONENTS	20
付属品関係	
NUMERICAL INDEX OF PARTS	21
索引	

1. FRAME & MISCELLANEOUS COVER COMPONENTS

頭部 · 外裝關係



REF. NO	NOTE	PART NO.	DESCRIPTION	キ ャ ッ プ	Qty
1		214-01757	FACE PLATE ASM.	メンタ(クミ)	1
2		SS-4111215-SP	SCREW 11/64-40 L=12	ナハネジ 11/64-40 L=12	3
3		TA-1250406-R0	RUBBER PLUG D=12.5 L=4	トメシ D=12.5 L=4	2
4		213-31301	TOP COVER B	トッパカハ-B	1
5		SS-4110815-SP	SCREW 11/64-40 L=8	ナハネジ 11/64-40 L=8	6
6		213-55904	ARM THREAD GUIDE	アームトアソナイ	1
7		SS-7621040-SP	SCREW 3/16-32 L= 9.5	マルヒラネジ 3/16-32 L=9.5	2
8		TA-1450404-R0	RUBBER PLUG D=14.5 L=4	トメシ D=14.5 L=4	1
9		213-31756	WINDOW PLATE A ASM.	マトイタA(クミ)	1
10		213-31202	SETSCREW	トメネジ	1
11		TA-0750404-R0	PLUG D=7.5 L=3.5	トメシ D=7.5 L=3.5	2
12		213-31806	WINDOW PLATE B	マトイタB	1
13		213-32002	WINDOW PLATE PACKING B	マトイタパキ B	1
14		SS-4110815-SP	SCREW 11/64-40 L=8	ナハネジ 11/64-40 L=8	5
15		TA-1250504-R0	RUBBER PLUG	トメシ	1
16		213-32309	SIDE COVER	ソクメンカハ-	1
17		SS-4110815-SP	SCREW 11/64-40 L=8	ナハネジ 11/64-40 L=8	1
18		213-31608	BALANCE COVER	テンビソカハ-	1
19		SS-7150910-TP	SCREW 15/64-28 L=9	マルヒラネジ 15/64-28 L=9	1
20		213-55805	THREAD GUIDE	トアソナイ	1
21		SS-5090610-SP	SCREW 9/64-40 L=6	トラスネジ 9/64-40 L=6	1
22		B1129-051-000	FRAME THREAD GUIDE, UPPER	トアソナイウエ	1
23		SS-2090710-TP	SCREW 9/64-40 L=7.2	マルサラネジ 9/64-40 L=7.2	2
24		214-08554	THREAD GUIDE ASM.	トアソナイ(クミ)	1
25		214-08505	THREAD GUIDE PLATE	トアソナイイタ	(1)
26		179-12106	NEEDLE THREAD PRESSER PLATE	ハリトオサエイタ	(1)
27		B1132-521-000	THREAD PRESSER PLATE SPRING	ハリトオサエイタハネ	(1)
28		SD-0380551-SL	HINGE SCREW D= 3.80 H= 5.5	タソネジ D=3.8 H=5.5	(1)
29		SS-2090710-TP	SCREW 9/64-40 L=7.2	マルサラネジ 9/64-40 L=7.2	1
30		B3138-512-000	TAKE-UP SPRING ADJUSTING PLATE	イトトリハネアソナイチヨセツパソ	1
31		SS-7090520-TP	SCREW 9/64-40 L= 4.5	マルヒラネジ 9/64-40 L=4.5	1
32		214-26754	SYLINDER COVER ASM.	シリンドカハ-(クミ)	1
33		214-26705	SYLINDER COVER	シリンドカハ-	(1)
34		NM-6030003-SC	NUT M3	ロツカクナツト M3	(2)
35		214-26903	FELT PRESSER PLATE	フェルトオサエイタ	(1)
36		214-26853	SYLINDER COVER FELT ASM.	シリンドカハ-フェルト(クミ)	(1)
37		SM-4030601-SC	SCREW M3 X 6	ナハネジ M3X0.5 L=6	(2)
38		TA-0550604-R0	RUBBER PLUG	トメシ	1
39		SS-5110710-SP	SCREW 11/64-40 L=7	トラスネジ 11/64-40 L=7	1
40		TA-1050504-R0	RUBBER PLUG	トメシ	4
41	#01	CM-3002001-01	SAFETY LABEL, 1 (SMALL).	アソビソラハル 1(ソヨウ)	1
42	#02	CM-3002001-A1	SAFETY LABEL, 3 (SMALL).	アソビソラハル 3(ソヨウ)	1
43	#01	CM-3002000-B1	LABEL (16)	ハサミミチユウイソル(16)	1
44	#02	CM-3002000-01	ATTENTION SEAL	ユビケガチュウイソル(16)	1
45		100-04109	GROUND MARK	クラントマーク	1
46		SS-2090520-SL	SCREW 9/64-40 L=5	マルサラネジ 9/64-40 L=5	4
47		214-26606	BED SLIDE SIDE PLATE, LEFT	スベリイタウケ(ヒタリ)	1
48		231-00506	BED SLIDE SIDE PLATE, RIGHT	スベリイタウケ(ミキ)	1
49		212-20413	BED PLATE	スベリイタ	1
50	#03	212-21908	THOAT PLATE	ハリイタ	1
51		SS-7112810-SP	SCREW 11/64-40 L=28	マルヒラネジ 11/64-40 L=28	2
52		214-26200	THROAT PLATE BASE	ハリイタダ	1
53		SS-7113110-SP	SCREW 1/64-40 L=30	マルヒラネジ 11/64-40 L=30	2
54		214-28206	FEED BASE SUPPORT	オクリイサエ	1
55		SM-8040502-TP	SCREW M4X0.7 L=5	トメネジ M4X0.7 L=5	1
56		214-26051	THROAT PLATE BASE COVER ASM.	ハリイタダイカハ-(クミ)	1
57		NM-6030003-SC	NUT M3	ロツカクナツト M3	(2)
58		214-26101	THROAT PLATE BASE COVER SPRING	ハリイタダイカハハネ	(1)
59		214-26002	THROAT PLATE BASE COVER	ハリイタダイカハ-	(1)
60		SM-4030401-SC	SCREW M3X0.5 L=4	ナハネジ M3X0.5 L=4	(2)
61		B1117-246-000	HOOK	カケガネ	1
62		B1116-246-000	WING BOLT	カケガネトメチヨウネジ	1
63		SD-0800352-SP	HINGE SCREW D= 8 H= 3.5	タソネジ D=8 H=3.5	1
64		SM-6082002-TP	SCREW M8 L=20	ロツカクナツト	8
65		214-26507	HINGE	チヨウハソ	1
66		214-26309	BED HOLDING BASE	ハソツウケダ	1
67		214-26408	BED HOLDING BASE PACKING	ハソツウケダイハソキ	1
68		SS-6111140-SP	SCREW 11/64-40 L=11	ヒラネジ 11/64-40 L=11	1
69		WT-0530002-KS	TOOTHED WASHER D=5.3	ハツキサガネ D=5.3	1
70		102-01200	RUBBER PLUG	ヨトソクアソキヤツパ	1
71		226-19100	CAP	ヨソツウケダアソキヤツパ(イトキリソ)	1
72	#04	B1105-340-000	THROAT PLATE	ハリイタ	1

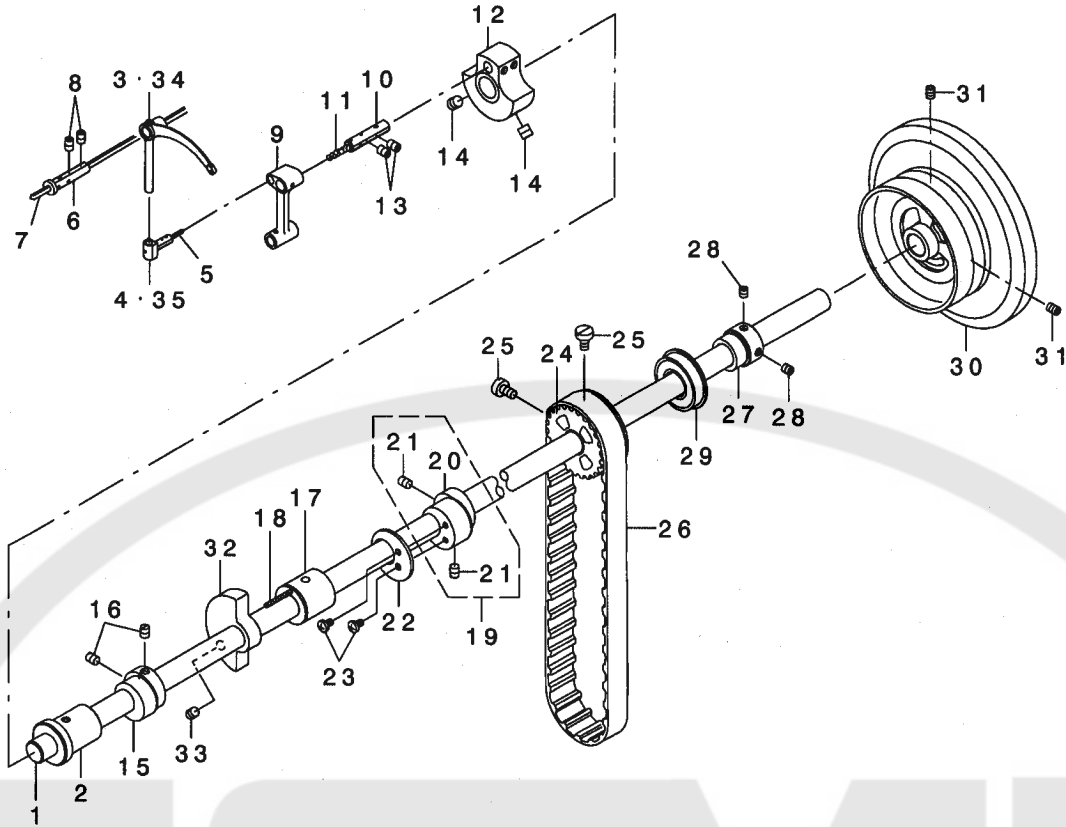
NOTE (注記)

#01....FOR JAPAN
 #02....EXCEPT JAPAN
 #03....FOR LS-1341
 #04....FOR LS-1340

日本用
 日本を除く
 LS-1341用
 LS-1340用

2. UPPER SHAFT DRIVING & BALANCE COMPONENTS

上軸・天秤関係



REF. NO	NOTE	PART NO.	DESCRIPTION	ヒソメイ	Qty
1		213-32705	UPPER SHAFT	ウツク	1
2		213-33000	UPPER SHAFT FRONT METAL	ウツククマエメタル	1
3	#01	214-02102	THREAD TAKE-UP LEVER	デンビソ	1
4	#01	226-05406	TAKE-UP LEVER THRUST PIN	デンビソスライトツク	1
5		CQ-2020000-00	OIL WICK	ユツソ	0.03
6		B1906-051-000	TAKE-UP LEVER PIN	デンビソサシツク	1
7		CQ-3030000-00	OIL WICK	ユツソ	0.2
8		SS-8150822-TP	SCREW 15/64-28 L=8	トメネツ 15/64-28 L=8	2
9		213-39106	NEEDLE BAR CRANK ROD	ハリホウウクランクロッド	1
10		B1210-051-000	NEEDLE BAR CRANK PIN	ハリホウクランクピン	1
11		CQ-5050000-00	OIL WICK	ユツソ	0.03
12		213-32507	COUNTER WEIGHT (A) (36MM)	ツリアスイ(A)(36MM)	1
13		SS-8150822-TP	SCREW 15/64-28 L=8	トメネツ 15/64-28 L=8	2
14		SM-8080812-TP	SCREW M8X8	トメネツ M8 L=8	2
15		213-39502	UPPER FEED CAM (3.5)	ウエオクワカム(3.5)	1
16		SS-8660810-TP	SCREW 1/4-40 L=8	トメネツ 1/4-40 L=8	2
17		213-33109	UPPER SHAFT INNER METAL	ウツククナメタル	1
18		CQ-2020000-00	OIL WICK	ユツソ	0.25
19		213-36557	ECCENTRIC CAM A ASM.	スイハイクワリハンソウカムAA(クミ)	1
20		213-36508	ECCENTRIC CAM A	スイハイクワリハンソウカムAA	(1)
21		SS-8660810-TP	SCREW 1/4-40 L=8	トメネツ 1/4-40 L=8	(2)
22		213-53008	HORIZONTAL FEED CAM COVER	スイハイクワリカムフタ	1
23		SS-7110710-SP	SCREW 11/64-40 L=7	マルヒラネツ 11/64-40 L=7	2
24		226-04904	UPPER SPROCKET	ウエスプ ロケット	1
25		SS-6661110-SP	SCREW 1/4-40 L=11	ヒラネツ 1/4-40 L=11	2
26		214-27109	TIMING BELT	タイミンクベルト	1
27		214-02300	UPPER SHAFT BEARING HOOK	ウエツクハアリソクウケ	1
28		SM-8060602-TP	SCREW M6X6	トメネツ M6 L=6	2
29		B1203-512-000	BUSHING, REAR	ウツクウツロハアリソク	1
30		214-27000	FLYWHEEL	ハズミク	1
31		SS-8150822-TP	SCREW 15/64-28 L=8	トメネツ 15/64-28 L=8	2
32		213-33406	BALANCER	ハランサ	1
33		SS-8151550-SP	SCREW 15/64-28 L=15	トメネツ 15/64-28 L=15	2
34	#02	B1905-053-000	THREAD TAKE-UP	デンビソ	1
35	#02	B1907-051-000	TAKE-UP LEVER THRUST PIN	デンビソスライトツク	1

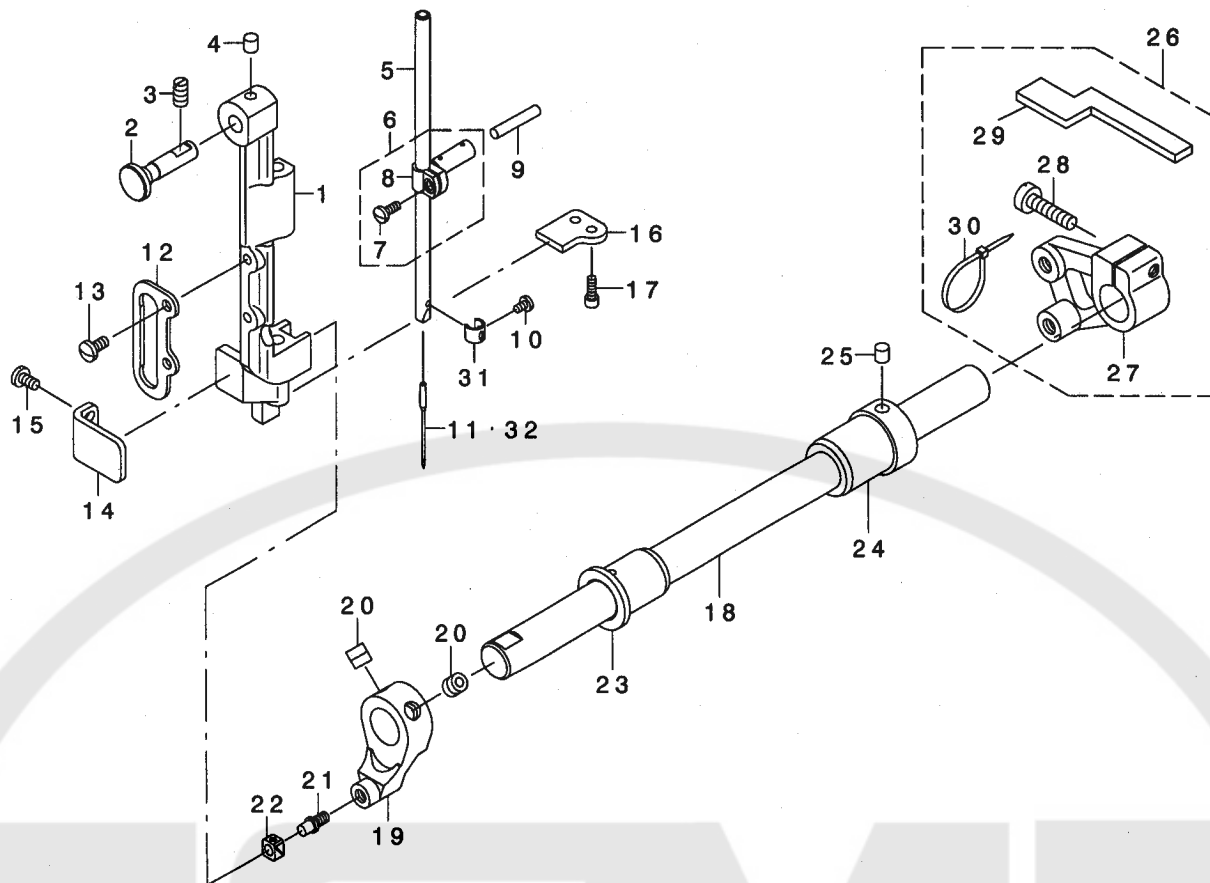
NOTE (注記)

#01....FOR LS-1341
#02....FOR LS-1340

LS-1341用
LS-1340用

3. NEEDLE BAR ROCKING COMPONENTS

針棒揺動関係



REF. NO	NOTE	PART NO.	DESCRIPTION	ヒヨメイ	Qty
1		B1420-563-000	NEEDLE BAR FRAME	ハリホウヨウトウウタイ	1
2		214-05204	HINGE STUD	ハリホウヨウトウウタイイナク	1
3		SS-8151150-TP	SCREW 15/64-28 L=10.5	トメネツ 15/64-28 L=10.5	1
4		228-14909	FELT	ウツツクキユウフエルト	1
5		B1401-053-000	NEEDLE BAR	ハリホウ	1
6		B1411-053-0A0	NEEDLE BAR CONNECTION ASM.	ハリホウダキクミ	1
7		SS-7090910-SP	SCREW 9/64-40 L= 8.5	マルヒラネツ 9/64-40 L=8.5	(1)
8		B1411-053-000	NEEDLE BAR CONNECTION	ハリホウダキ	(1)
9		B1412-051-000	FELT	ハリホウダキフエルト	1
10		SS-7080510-TP	SCREW 1/8-44 L=4.5	マルヒラネツ 1/8-44 L=4.5	1
11	#01	MC-3720016-00	NEEDLE SY3355 160	ハリ SY3355 160	1
12		B1467-563-000	UPPER FEED BAR GUIDE	ウツツクリホウウカイト	1
13		SS-7110910-TP	SCREW 11/64-40 L= 8.5	マルヒラネツ 11/64-40 L=8.5	2
14		213-38702	ROCKING BASE GUIDE	ヨウトウウタイアツナイ	1
15		SS-7110830-SP	SCREW 11/64-40 L= 7.5	マルヒラネツ 11/64-40 L=7.5	2
16		213-38603	ROCKING BASE GUIDE (B)	ハリホウヨウトウウタイアツナイ(B)	1
17		SS-6091022-TP	SCREW	ヒラネツ	2
18		213-38900	ROCKING SHAFT	ハリホウヨウトウウツク	1
19		213-38801	ROCKING FRONT ARM	ハリホウヨウトウウツクツアウテ	1
20		SM-8080802-TP	SCREW	トメネツ	2
21		B1410-771-000	STUD	ハリホウヨウトウウツクマシク	1
22		B1414-232-000	SQUARE BLOCK	カクコマ	1
23		213-39304	ROCKING SHAFT FRONT METAL	ハリホウヨウトウウツクマエメタル	1
24		213-39205	ROCKING SHAFT REAR METAL	ハリホウヨウトウウツクアトメタル	1
25		228-14909	FELT	ウツツクキユウフエルト	1
26		214-30053	ROCKING REAR ARM ASM.	ハリホウヨウトウウツクツアウテ(クミ)	1
27		214-30004	ROCKING REAR ARM	ハリホウヨウトウウツクツアウテ	(1)
28		SS-6152440-SP	SCREW 15/64-28 L=23.5	ヒラネツ 15/64-28 L=23.5	(1)
29		214-30103	ROCKING REAR ARM FELT	ハリホウヨウトウウツクツアウテフエルト	(1)
30		EA-9500B01-00	CABLE BAND	ソクセンハント	(2)
31		103-08609	THREAD GUARD	ハリホウウツクカク	1
32	#02	MC-3720014-00	NEEDLE SY3355 NM140	ハリ SY3355 NM140	1

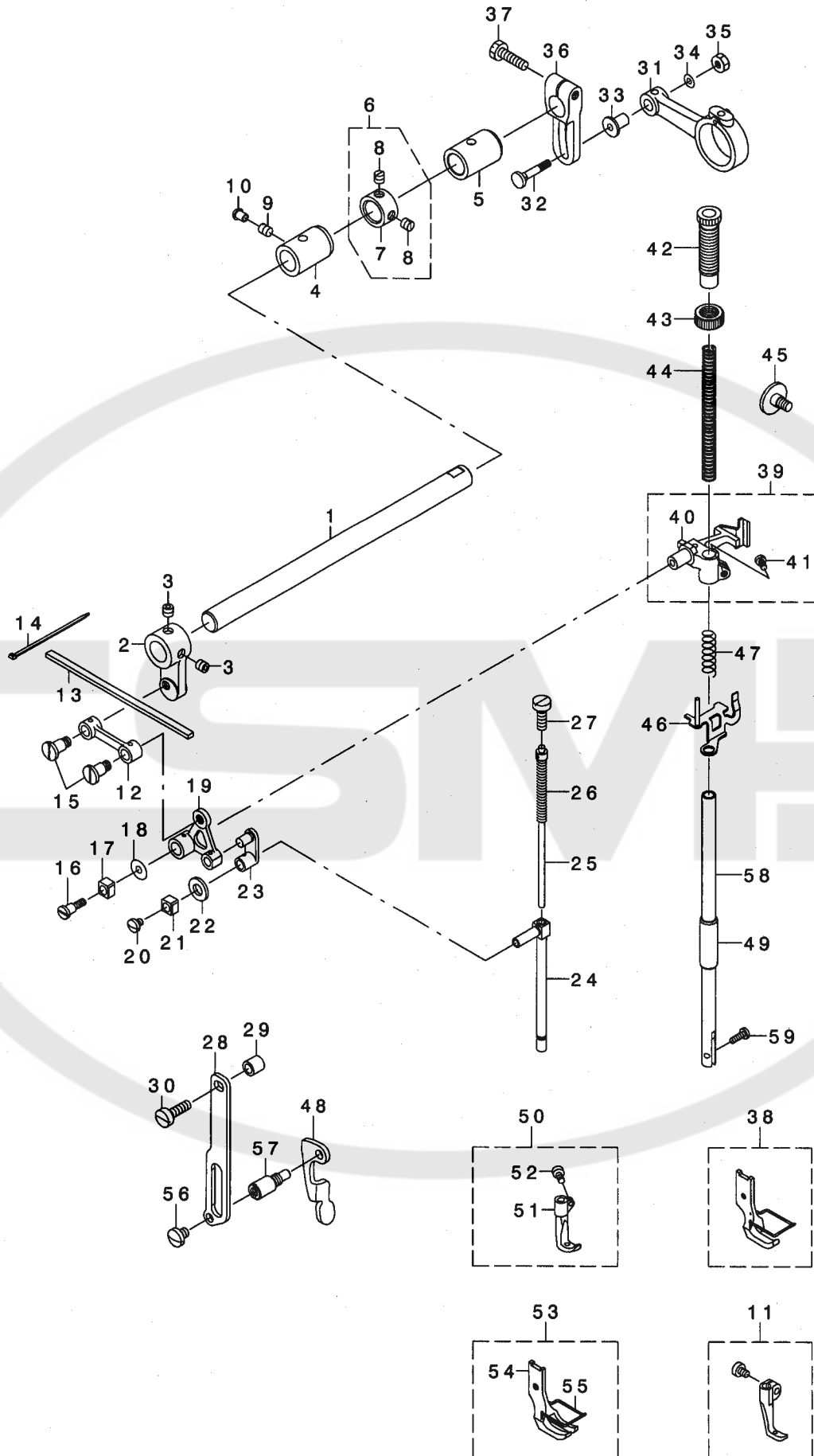
NOTE (注記)

#01....FOR LS-1341
#02....FOR LS-1340

LS-1341用
LS-1340用

4. PRESSURE ADJUSTING & UPPER FEED MECHANISM COMPONENTS

押え圧調節・上送り関係



REF. NO	NOTE	PART NO.	DESCRIPTION	品名	Qty
1		213-40401	UPPER FEED SHAFT	ウワオクリシャフト	1
2		213-40500	UPPER FEED FRONT ARM	ウワオクリセツフウアーム	1
3		SS-8660612-TP	SCREW 1/4-40 L=6	トメネジ 1/4-40 L=6	2
4		213-41904	FRONT METAL	ウワオクリシヤクマエメタル	1
5		213-78302	FEED SHAFT METAL	スイハイオクリシヤクメタル	1
6		229-04155	MAIN SHAFT THRUST COLLAR ASM.	ウワシヤク クスラストウケ(クミ)	1
7		229-04106	MAIN SHAFT THRUST COLLAR	ウワシヤク クスラストウケ	(1)
8		SS-8660610-TP	SCREW 1/4-40 L=6	トメネジ 1/4-40 L=6	(2)
9		SS-8150710-SP	SCREW 15/64-28 L=7	トメネジ 15/64-28 L=7	1
10		TA-0550604-RO	RUBBER PLUG	トメセシ	1
11	#02	B1470-053-OAO	WALKING FOOT ASM.	ウワオクリアシ クミ	1
12		213-39908	UPPER FEED LINK	ウワオクリリンク	1
13		213-47109	FELT	ウワオクリリンクフェルト	1
14		EA-9500B00-00	CLIP CV-70S	ケツソクハント 60	2
15		B3016-141-H00	HINGE SCREW, B	Lイタロツト タソネジ B	2
16		SD-0640701-SP	HINGE SCREW D=6.35 H=7	タソネジ D=6.35 H=7	1
17		B1414-555-000	SLIDE BLOCK	ハリホ ウダキ アンナイコロ	1
18		WP-0501046-SC	WASHER 5 X 13 X 1	ヒラサガネ 5X13X1	1
19		213-40807	TRIANGULAR LEVER	サンカクテコ	1
20		SS-7110510-SP	SCREW 11/64-40 L=5	マルヒラネジ 11/64-40 L=5	1
21		B1414-555-000	SLIDE BLOCK	ハリホ ウダキ アンナイコロ	1
22		105-09701	FELT	ウエロラクト ウロツトフェルト	1
23		B1465-053-000	WALKING BAR DRIVING LINK	ウワオクリ ヨートリンク	1
24		B1466-563-000	WALKING BAR	ウエオクリホウ	1
25		B1467-053-OAO	WALKING BAR ASM.	ウワオクリハネツシホクミ	1
26		B1468-053-000	WALKING BAR SPRING	ウワオクリホウオサエハネ	1
27		SS-6151780-SP	SCREW 15/64-28 L=17.0	ヒラネジ 15/64-28 L=17	1
28		214-06509	UPPER FEED GUIDE PLATE	ウエオクリガイタ	1
29		135-14310	ROLLER	イトキリホツヨコロ	1
30		SS-6151920-SP	SCREW 15/64-28 L=19.0	ヒラネジ 15/64-28 L=19	1
31		213-40104	UPPER FEED ROD	ウエオクリロツト	1
32		D1456-055-B00	HINGE SCREW	ウワオクリ ロツト タソネジ	1
33		D1455-055-B00	CONNECTING STUD	ウワオクリ ロツト レンケツツク	1
34		WP-0482086-SD	WASHER 4.8X11.5X2	ヒラサガネ 4.8X11.5X2	1
35		NS-6110530-SP	NUT 11/64-40	ロツカクナツト 11/64-40	1
36		213-40203	UPPER FEED REAR ARM	ウワオクリコウワウアーム	1
37		SM-9062250-SC	SCREW M6 L=22	ロツカクホルト M6 L=22	1
38	#02	B1525-563-DAO	PRESSER FOOT ASM.	オサエアシ クミ	1
39		213-41052	PRESSER BAR HOLDER ASM.	オサエホウダキ(クミ)	1
40		213-41003	PRESSER BAR HOLDER	オサエホウダキ	(1)
41		SS-7110910-TP	SCREW 11/64-40 L= 8.5	マルヒラネジ 11/64-40 L=8.5	(1)
42		213-40906	PRESSER ADJUSTING SCREW	オサエチヨウセツネジ	1
43		110-71701	NUT	オサエ チヨウセツネジ ナツト	1
44		B1502-246-000	PRESSER SPRING	オサエ チヨウセツハネ	1
45		SD-0800481-SP	HINGE SCREW D= 8 H= 4.9	タソネジ D=8 H=4.9	1
46		213-41151	THREAD RELEASE HOLDING PLATE	イトユルメウケイタ(ケツゴウ)	1
47		B1462-053-000	THREAD RELEASE SPRING	イトユルメウケイタハネ	1
48		214-06103	PRESSER LIFTER LEVER	オサエアケレハ	1
49		B1510-155-000	PRESSER BAR LOWER BUSHING	オサエホウシタメタル	1
50	#01	B1470-241-HAO	WALKING FOOT ASM.	ウワオクリアシ クミ	1
51		B1470-241-H00	WALKING FOOT	ウワオクリアシ	(1)
52		B1471-241-H00	SCREW	ネジ	(1)
53	#01	B1525-241-HAO	PRESSER FOOT ASM.	オサエアシ クミ	1
54		B1525-241-H00	PRESSER FOOT	オサエアシ	(1)
55		103-37905	FINGER GUARD	ユビガート	(1)
56		SS-7150740-SP	SCREW 15/64-28 L=7	マルヒラネジ 15/64-28 L=7	1
57		214-06608	GUIDE PLATE SPACER	ガイタ イタスハクサ	1
58		B1501-241-H00	PRESSER BAR	オサエホウ	1

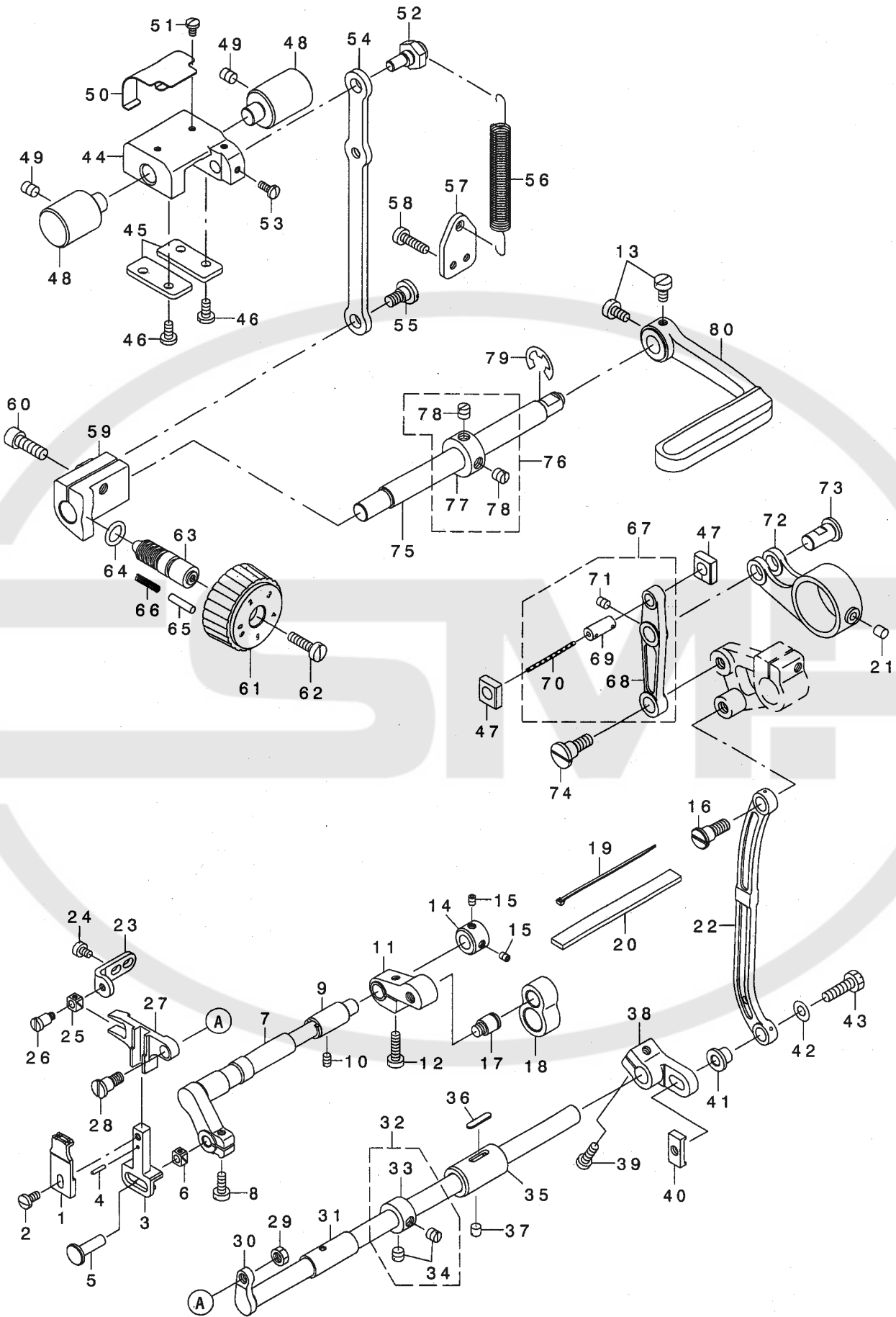
NOTE (注記)

#01... FOR LS-1341
#02... FOR LS-1340

LS-1341用
LS-1340用

5. FEED MECHANISM COMPONENTS

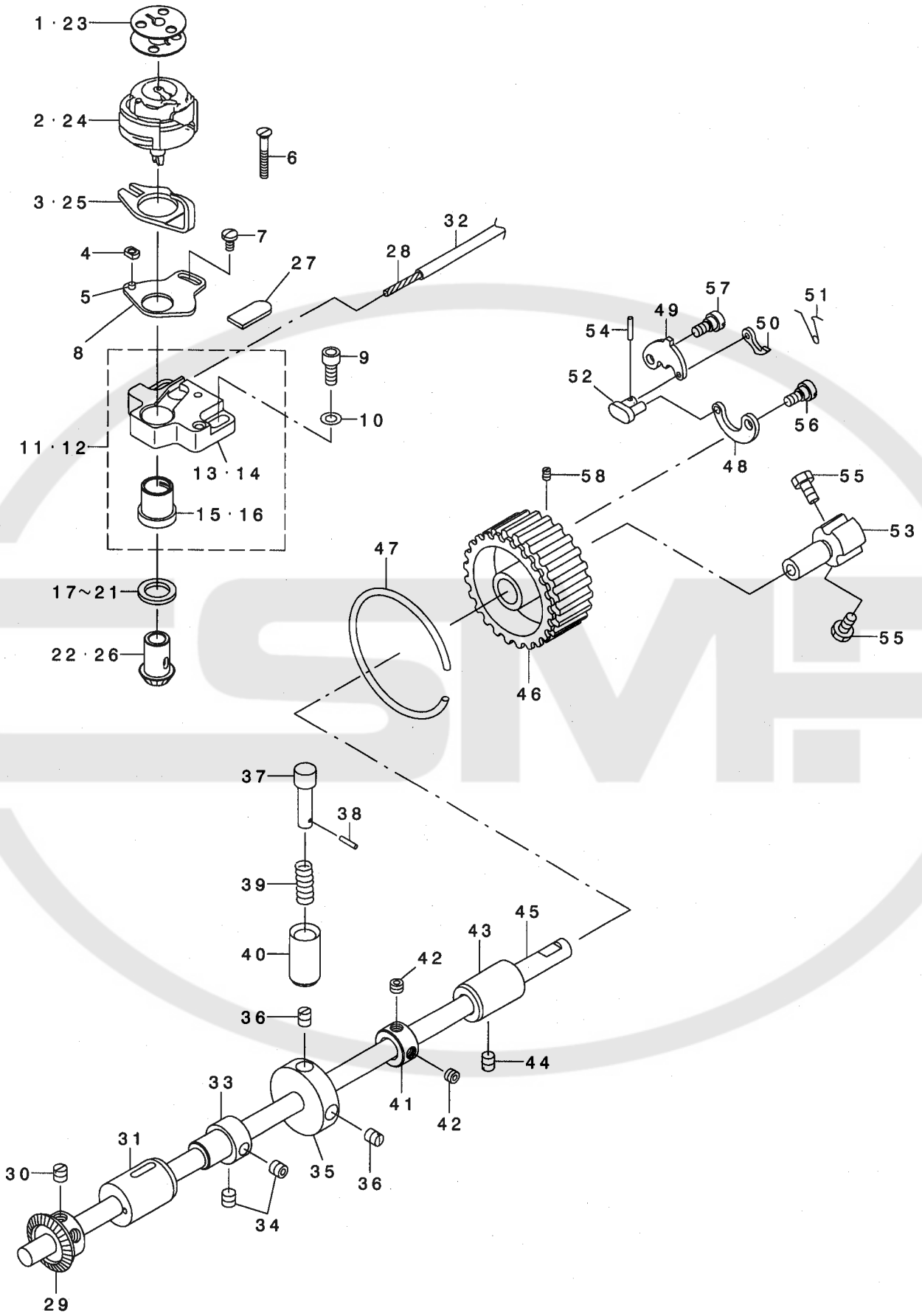
送り関係



REF. NO	NOTE	PART NO.	DESCRIPTION	ヒョウメイ	Qty
1		214-35003	FEED DOG	オクリハ (2.5*6)	1
2		SS-7110840-SP	SCREW 11/64-40 L=7.8	マルヒラネジ 11/64-40 L=7.8	1
3		214-28008	FEED BASE	オクリダイ	1
4		PS-0200102-KH	SPRING PIN 2.0 X 10	スプリングピン 2.0X10	1
5		214-28107	FEED BASEPIN	オクリダイピン	1
6		B1414-232-000	SQUARE BLOCK	カクゴマ	1
7		214-29006	VERTICAL FEED SHAFT	ジヨウケオクリシク	1
8		SS-6121220-TP	SCREW 3/16-28 L=11.5	ヒラネジ 3/16-28 L=11.5	1
9		214-29501	VERTICAL FEED SHAFT METAL	ジヨウケオクリシクメタル	1
10		SS-8110710-SP	SCREW 11/64-40 L=6.5	トメネジ 11/64-40 L=6.5	1
11		214-29105	VERTICAL FEED ARM	ジヨウケオクリワデ	1
12		SS-6121850-TP	SCREW 3/16-28 L=18	ヒラネジ 3/16-28 L=18	1
13		SS-6120930-TP	SCREW 3/16-28 L=9	ヒラネジ 3/16-28 L=9	2
14		214-29709	VERTICAL FEED THRUST COLLAR	ジヨウケオクリスラストカラ	1
15		SM-8040502-TP	SCREW M4X0.7 L=5	トメネジ M4X0.7 L=5	2
16		SD-0900701-TP	HINGE SCREW D=9 H=7	ダシネジ D=9 H=7	1
17		210-48707	HINGE SCREW	ゼンゴメカネダシネジ	1
18		214-29204	VERTICAL FEED ROD	ジヨウケオクリロッド	1
19		EA-9500B02-00	CABLE BAND 150	ケツツカハント 150	1
20		214-29600	VERTICAL FEED ROD FELT	ジヨウケオクリロッドフェルト	1
21		228-14909	FELT	ウラタキキョウユアフェルト	1
22		102-05201	NEEDLE BAR FRAME ROD	ハリホーヨーロッド	1
23		214-27901	HORIZONTAL FEED BASE SUPPORT	スライオクリダイイササエ	1
24		SS-6110610-TP	SCREW 11/64-40 L=6	ヒラネジ 11/64-40 L=6	2
25		B1414-232-000	SQUARE BLOCK	カクゴマ	1
26		SD-0640752-TP	HINGE SCREW D=6.35 H=7.5	ダシネジ D=6.35 H=7.5	1
27		214-27802	HORIZONTAL FEED BASE	スライオクリダイ	1
28		SD-0790701-SP	HINGE SCREW D=7.94 H=7	ダシネジ	1
29		NS-6660430-SP	NUT 1/4-40	ロツカクナツト 1/4-40	1
30		214-27604	HORIZONTAL FEED SHAFT	スライオクリシク	1
31		BI607-246-000	BUSHING, FRONT	スライオクリシクマメタル	1
32		CS-111101C-SH	THRUST COLLAR ASM. D=11.11 W=10	スラストウケ D=11.11 W=10 クミ	1
33		CS-1111019-SH	THRUST COLLAR D=11.11 W=10	スラストウケ D=11.11 W=10	(1)
34		SS-8660610-TP	SCREW 1/4-40 L=6	トメネジ 1/4-40 L=6	(2)
35		214-27703	HORIZONTAL FEED SHAFT D	スライオクリシクメタル	1
36		BI806-038-000	OIL FELT	シタジクウロメタルフェルト	1
37		SS-8150510-TP	SCREW 15/64-28 L=4.7	トメネジ 15/64-28 L=4.7	1
38		214-28305	HORIZONTAL FEED ARM	スライオクリワデ	1
39		SS-6121610-SP	SCREW 3/16-28 L=15.5	ヒラネジ 3/16-28 L=15.5	1
40		214-28503	HORIZONTAL FEED ARM STOPPER	スライオクリワデストップ	1
41		214-28404	HORIZONTAL FEED ARM ROD	スライオクリワデシク	1
42		WP-0621016-SH	WASHER	ヒラサカネ	1
43		SS-9152130-CP	SCREW 15/64-28 L=20.5	ロツカクネ 15/64-28	1
44		213-37506	FEED ADJUSTING BASE	オクリチヨウセツタイ	1
45		213-37506	FEED ADJUSTING BASE	オクリチヨウセツタイ	2
46		SS-7110910-TP	SCREW 11/64-40 L=8.5	マルヒラネジ 11/64-40 L=8.5	4
47		213-37407	SQUARE BLOCK	オクリチヨウセツカクゴマ	2
48		213-37803	FEED ADJUSTING BASE SUPPORT	オクリチヨウセツタイイササエ	2
49		SS-8150822-TP	SCREW 15/64-28 L=8	トメネジ 15/64-28 L=8	2
50		213-38306	FELT SUPPORT	フェルトイササエ	1
51		SS-7090610-SP	SCREW 9/64-40 L=6	マルヒラネジ 9/64-40 L=6	2
52		213-37902	ECCENTRIC PIN	オクリチヨウセツハンソウピン	1
53		SS-7090910-TP	SCREW 9/64-40 L=8.5	マルヒラネジ 9/64-40 L=8.5	2
54		213-37308	FEED ADJUSTING ROD	オクリチヨウセツロッド	1
55		SD-0800402-TP	HINGE SCREW D=8 H=4	ダシネジ D=8 H=4	1
56		213-37605	SPRING	オクリチヨウセツタイヒツパリハネ	1
57		213-38009	SPRING HOOK	ヒツパリハネカケ	1
58		SS-6111610-SP	SCREW 11/64-40 L=16	ヒラネジ 11/64-40 L=16	2
59		214-30202	FEED ADJUSTING	オクリチヨウセツ	1
60		SM-6061802-TP	SCREW M6 L=18	ロツカクアナホ 18	1
61		214-30301	FEED ADJUSTING DIAL	オクリチヨウセツダイヤル	1
62		SS-6121860-SP	SCREW 3/16-28 L=18	ヒラネジ 3/16-28 L=18	1
63		110-09909	FEED REGULATOR SCREW	オクリチヨウセツネジ	1
64		RO-0922702-00	RUBBER RING	オリソク	1
65		110-32701	SCREW 3/16-28 L=9	ヒラネジ 3/16-28 L=9	1
66		229-12109	FEED REGULATOR PIN SPRING	オクリチヨウセツピンハネ	1
67		213-36656	FEED LINK ASM.	スライオクリリンク(クミ)	1
68		213-36607	FEED LINK	スライオクリリンク	(1)
69		B1418-761-000	CONNECTING FORKED LINK PIN	フタマタヨーロッドリンクピン	(1)
70		CQ-2020000-00	OIL WICK	エソソク	(0.04)
71		SM-8050612-TP	SCREW M5X6	トメネジ M5X0.8 L=6	(1)
72		213-36706	FEED ROD A	スライオクリロッドA	1
73		213-38207	FEED LINK PIN	スライオクリリンクピン	1
74		SD-1000801-SH	HINGE SCREW D=10 H=8	ダシネジ D=10 H=8	1
75		213-36300	BACKWARD FEED LEVER SHAFT	キヤクオクリレハシク	1
76		CS-1201010-SH	THRUST COLLAR ASM. D=12 W=10	スラストウケ D=12 W=10 クミ	1
77		CS-1201011-SH	THRUST COLLAR D=12 W=10	スラストウケ D=12 W=10	(1)
78		SS-8660610-TP	SCREW 1/4-40 L=6	トメネジ 1/4-40 L=6	(2)
79		RE-0900000-KO	E-RING 9	エガタメワ 9	1
80		226-10505	REVERSE FEED CONTROL LEVER	キヤクオクリレハ	1

6. HOOK SHAFT & LOWER SHAFT COMPONENTS

釜軸・下軸関係



REF. NO	NOTE	PART NO.	DESCRIPTION	ヒソメイ	Qty
1	#02	B9117-201-000	BOBBIN	ホ・ビソ	1
2	#02	214-31358	CAP HOOK ASM.	キヤツア カマ (クミ)	1
3	#02	212-27400	INNER HOOK GUIDE	ナカカ マソナイ	1
4		B1827-246-000	SLIDE BLOCK	ナカ カマ アソナイ コロ	1
5		B1826-246-000	SLIDE BLOCK PIN	ナカ カマ アソナイ コロツク	1
6		SS-1092810-SP	SCREW 9/64-40 L=25.4	チラネツ	1
7		SS-7090710-SP	SCREW 9/64-40 L= 6.8	マルヒラネツ 9/64-40 L=6.8	1
8		212-31204	ADJUSTING PLATE	ナカカ マソナイチヨウセツイタ	1
9		SM-6051202-TP	SCREW M5X0.8 L=12	ロツカクアソホ ルト M5X0.8 L=12	2
10		WP-0520656-SA	WASHER 5.2X9.5X0.6	ヒラツカ カネ 5.2X9.5X0.6	2
11	#02	214-30855	HOOK SHAFT BASE ASM.	カマツク タ イ (クミ)	1
12	#03	214-30954	HOOK SHAFT BASE	カマツク タ イ (コカ マヨウ) (クミ)	1
13	#02	214-30806	HOOK SHAFT BASE	カマツク タ イ	(1)
14	#03	214-30905	HOOK SHAFT BASE	カマツク タ イ (コカ マヨウ)	(1)
15	#02	214-31002	HOOK SHAFT METAL	カマツク クメタル	(1)
16	#03	214-31101	HOOK SHAFT METAL	カマツク クメタル (コカ マヨウ)	(1)
17	#01	B1820-246-000	WASHER	カマツク クサ カネ	1
18	#01	B1820-246-00A	WASHER A	カマツク クサ カネ A	1
19		B1820-246-00B	WASHER B	カマツク クサ カネ B	1
20	#01	B1820-246-00C	WASHER C	カマツク クサ カネ C	1
21	#01	B1820-246-00D	WASHER	カマツク クサ カネ	1
22	#02	212-27301	HOOK SHAFT GEAR	カマツク クカサハク ルマ	1
23	#03	B9117-051-000	BOBBIN	ホ・ビソ	1
24	#03	B1801-340-0A0	HOOK ASM.	クミ (クミ)	1
25	#03	B1810-340-000	BOBBIN CASE OPENING LEVER	ナカカ マソナイ	1
26	#03	B1814-340-000	HOOK SHAFT GEAR	カマツク クカサハク ルマ	1
27		214-31200	HOOK SHAFT LUBRICATION FELT	カマツク クキユウコフエルト	1
28		CQ-2020000-00	OIL WICK	ユツソ	0.15
29		B1836-246-000-A	LOWER SHAFT BEVEL GEAR	シタツク クカサハク ルマ	1
30		SS-8660610-TP	SCREW 1/4-40 L=6	トメネツ 1/4-40 L=6	3
31		B1803-246-000	BUSHING, INTERMEDIATE	シタツク ナカメタル	1
32		BT-0500300-EA	OIL TUBE	ウレタンチューブ	0.05
33		214-29303	VERTICAL FEED CAM (1.0)	シ ヨウケ オカリカム (1.0)	1
34		SS-8660612-TP	SCREW 1/4-40 L=6	トメネツ 1/4-40 L=6	2
35		B1301-340-000	SAFETY CLUTCH DISK	アンゼ ソウチエンハソ	1
36		SS-8150710-SP	SCREW 15/64-28 L=7	トメネツ 15/64-28 L=7	2
37		212-23409	SAFETY CLUTCH PUSH BUTTON	アンゼ ソウチオソホ タソ	1
38		PS-0200102-KH	SPRING PIN 2.0 X 10	スア リソク ヒソ 2.0X10	1
39		B1639-051-000	SPRING	オソホ タソ ハネ	1
40		212-23508	PUSH BUTTON CYLINDER	アンゼ ソウチオソホ タソツツ	1
41		231-02700	LOWER SHAFT THRUST HOLDER	シタツク クスラストウケ	1
42		SS-8150432-TH	SCREW 15/64-28 L=4	トメネツ 15/64-28 L=4	2
43		214-27307	LOWER SHAFT METAL, REAR	シタツク クアトメタル	1
44		SS-8150710-TP	SCREW 15/64-28 L=7	トメネツ 15/64-28 L=7	1
45		214-27208	LOWER SHAFT	シタツク ク	1
46		213-33505	LOWER SPROCKET	シタスア ロケツト	1
47		B1214-019-000	SPROCKET RING	スア ロケツト リソク	1
48		B1305-055-000-A	SAFETY CLUTCH SPRING	アンゼ ソウチ ハネ	1
49		B1307-055-000	SAFETY CLUTCH HOOK	アンゼ ソウチ ツメ	1
50		B1308-055-000	SAFETY CLUTCH COUNTER-HOOK	アンゼ ソウチ キヤク ツメ	1
51		B1309-055-000	COUNTER-HOOK SPRING	アンゼ ソウチ キヤクツメ ハネ	1
52		B1310-055-000	SAFETY CLUTCH SMALL LINK	アンゼ ソウチ シヨ-リソク	1
53		105-03605	SAFETY BASE	アンゼ ソウチウケ	1
54		B1314-055-000	SAFETY CLUTCH SMALL LINK PIN	アンゼ ソウチ シヨ-リソク ヒソ	1
55		SS-6661110-SP	SCREW 1/4-40 L=11	ヒラネツ 1/4-40 L=11	2
56		SD-0640322-TP	HINGE SCREW D= 6.35 H= 3.2	タソネツ D=6.35 H=3.2	1
57		SD-0640322-TP	HINGE SCREW D= 6.35 H= 3.2	タソネツ D=6.35 H=3.2	1
58		SS-8090540-SP	SCREW 9/64-40 L=5	トメネツ 9/64-40 L=5	1

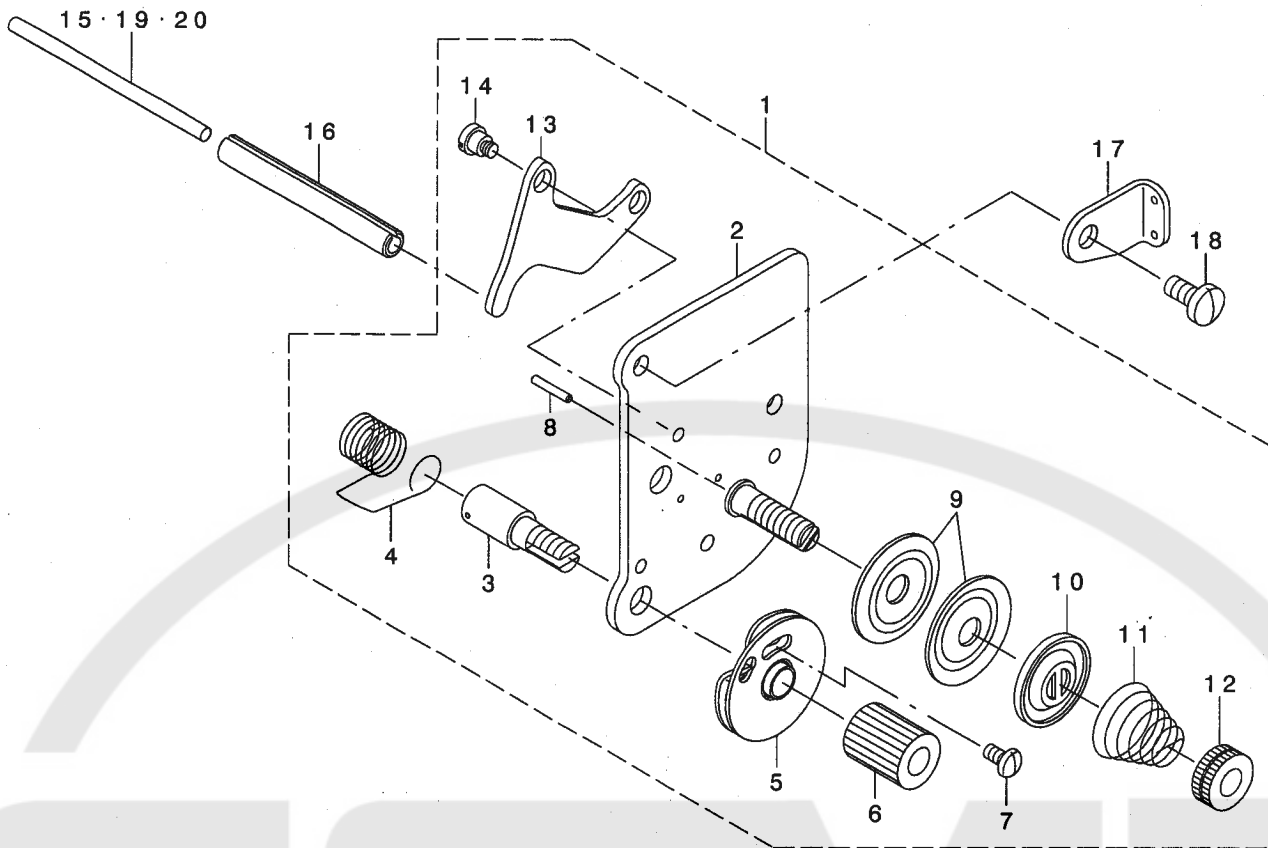
NOTE (注記)

#01...SELECTIVE PARTS
 #02...FOR LS-1341
 #03...FOR LS-1340

選択部品
 LS-1341用
 LS-1340用

7. THREAD TENSION COMPONENTS (FOR LS-1340)

糸調子関係 (LS-1340用)



REF. NO	NOTE	PART NO.	DESCRIPTION	ヒソメイ	Qty
1		214-09065	THREAD TENSION ASM.	イトチョウテン(クミ)	1
2		214-09057	THREAD POST BASE COMPL.	イトチョウテンダ イタケツゴウ	(1)
3		103-20109	SCREW STUD	イトトリハネツク	(1)
4		B3128-520-000	TENSION SPRING	イトトリハネ	(1)
5		B3137-051-0A0	TAKE-UP SPRING GUIDE DISC ASM.	イトトリハネ アンナイサ ラクミ	(1)
6		103-20208	THRED TENSION STUD NUT	イトトリハネツクナツト	(1)
7		SS-4080610-SP	SCREW 1/8-44 L=6.4	ナハネツク 1/8-44 L=6.4	(1)
8		B3127-051-000	TENSION RELEASE PIN, SHORT	イトユルメピン	(1)
9		B3126-012-000	THREAD TENSION DISK	イトチヨウシサラ	(2)
10		226-17906	THREAD TENSION DISK PRESSER	イトチヨウシサラオサエ	(1)
11		B3129-053-000	TENSION SPRING	イトチヨウシハネ	(1)
12		B3125-012-000	THREAD TENSION NUT	イトチヨウシナツト	(1)
13		B3134-521-000	TENSION RELEASE LEVER	イトユルメイタ	(1)
14		SD-0470281-SP	HINGE SCREW D=4.7 H=2.8	タソネツク D=4.7 H=2.8	(2)
15		230-06406	TENSION RELEASE BAR	イトユルメオツボウ	1
16		PS-0600502-KP	SPRING PIN	スプリングピン	1
17		214-09909	GUIDE PLATE	イトチョウテンアンナイタ	1
18		SS-7110910-TP	SCREW 11/64-40 L= 8.5	マルヒラネツク 11/64-40 L=8.5	2
19	#01	213-48206	TENSION RELEASE BAR	イトユルメオツボウ	1
20	#01	103-21107	TENSION RELEASE BAR	イトユルメオツボウ	1

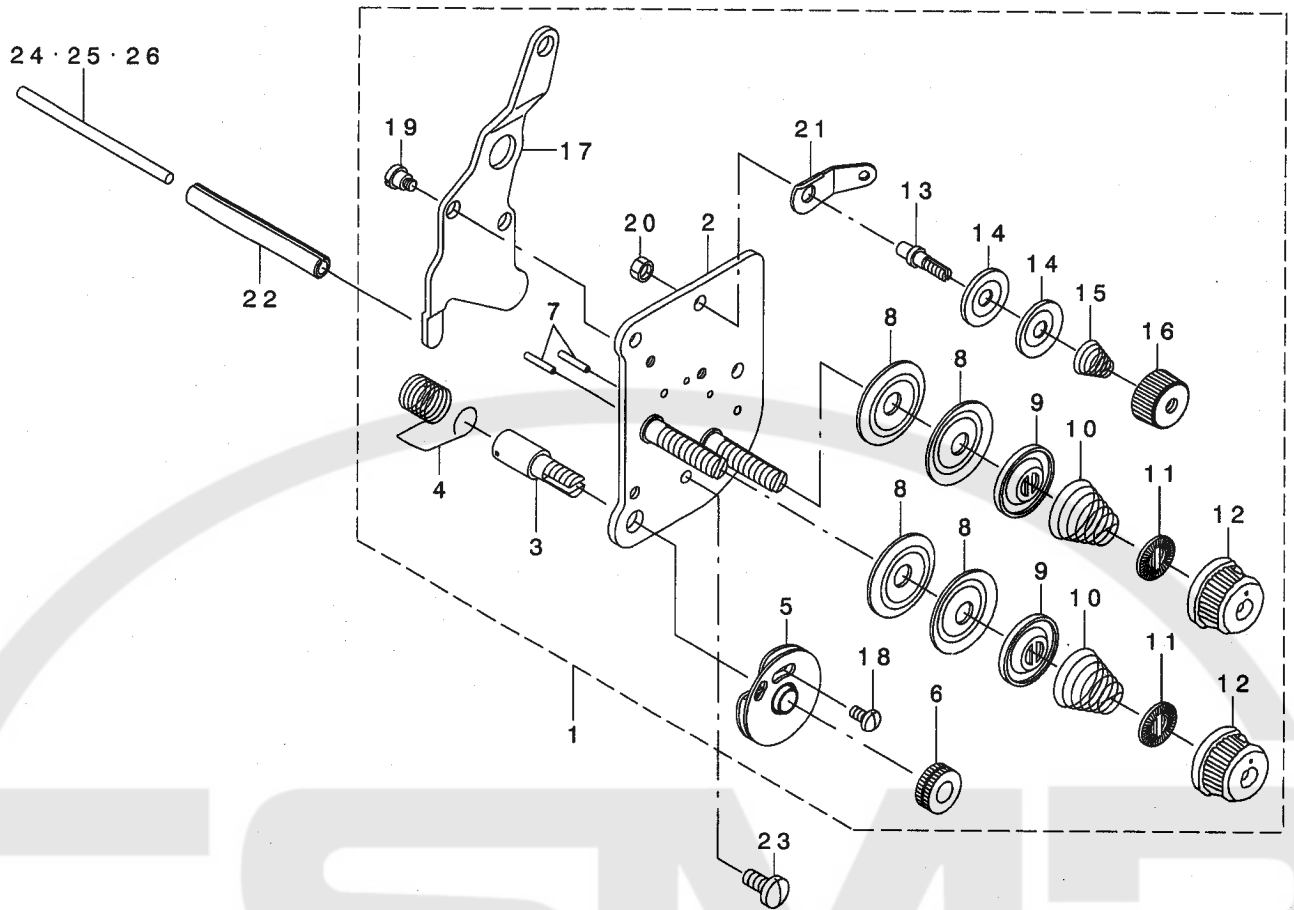
NOTE (注記)

#01....SELECTIVE PARTS

選択部品

8. THREAD TENSION COMPONENTS (FOR LS-1341)

糸調子関係 (LS-1341用)



REF. NO	NOTE	PART NO.	DESCRIPTION	ヒソメイ	Qty
1		214-41068	THREAD TENSION ASM.	イトチョウツ(クミ)	1
2		214-41050	TENSION POST COMPL.	イトチョウツ(ケツゴウ)	(1)
3		103-20109	SCREW STUD	イトトリハネツク	(1)
4		B3128-520-000	TENSION SPRING	イトトリハネ	(1)
5		B3137-051-0A0	TAKE-UP SPRING GUIDE DISC ASM.	イトトリハネ アンナイサラクミ	(1)
6		B3125-012-000	THREAD TENSION NUT	イトチョウツ ナット	(1)
7		226-18201	TENSION RELEASE PIN, A	イトユルメピン(A)	(2)
8		B3126-012-000	THREAD TENSION DISK	イトチョウツサ	(4)
9		226-17906	THREAD TENSION DISK PRESSER	イトチョウツサラオサエ	(2)
10		B3129-526-000	TENSION SPRING (1.2)	イトチョウツ ハネ (1.2)	(2)
11		B3120-125-000	ROTATING STOPPER	イトチョウツサラ カイデントメ	(2)
12		119-56802	THREAD TENSION KNOB, BLUE	イトチョウツマミ (アオ)	(2)
13		101-24204	THREAD TENSION POST, A	ダイ イトチョウツホ - A	(1)
14		107-41106	FIRST THREAD TENSION PLATE	ダイ イチイトチョウツサラ	(2)
15		110-45101	THREAD TENSION SPRING	ダイ イチ イトチョウツハネ	(1)
16		110-72402	THREAD TENSION NUT	ダイ イチ イトチョウツ ナット	(1)
17		214-4110	TENSION RELEASE PLATE	イトユルメイタ	(1)
18		SS-4080610-SP	SCREW 1/8-44 L=6.4	ナハネツ 1/8-44 L=6.4	(1)
19		SD-0470281-SP	HINGE SCREW D=4.7 H=2.8	ダソネツ D=4.7 H=2.8	(2)
20		NS-6110310-SP	NUT 11/64-40	ロツカナット 11/64-40	(1)
21		D3162-555-B00	THREAD GUIDE	イトユルメオツホウ	(1)
22		PS-0600502-KP	SPRING PIN	スプリングピン	1
23		SS-7110910-TP	SCREW 11/64-40 L= 8.5	マルヒラネツ 11/64-40 L=8.5	2
24	#01	213-48206	TENSION RELEASE BAR	イトユルメオツホウ	1
25	#01	103-21107	TENSION RELEASE BAR	イトユルメ オツホウ	1
26		230-6406	THREAD GUIDE	ダイ イチ イトチョウツホ - アンナイ	1

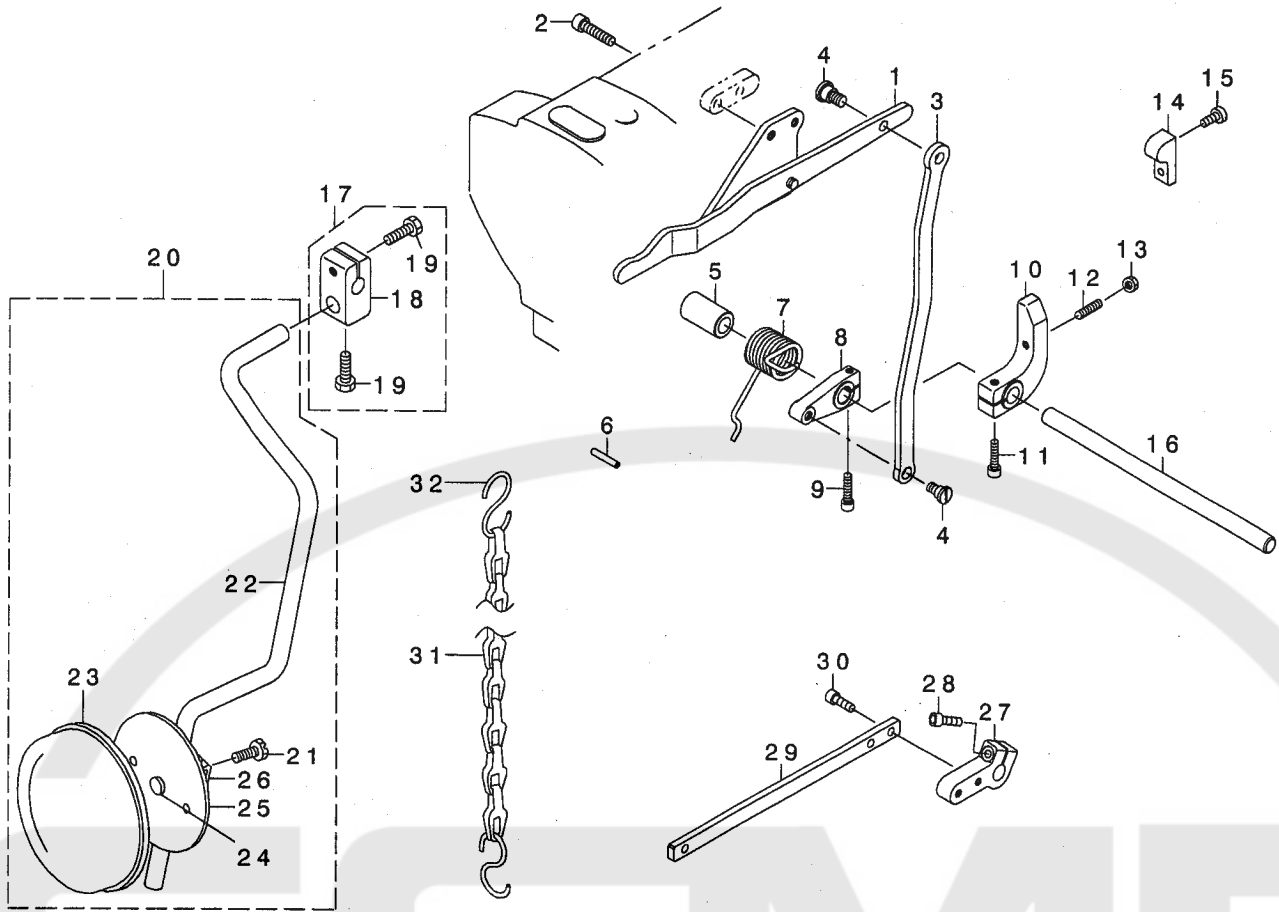
NOTE (注記)

#01....SELECTIVE PARTS

選択部品

9. KNEE LIFTER COMPONENTS

膝上げ関係



REF. NO	NOTE	PART NO.	DESCRIPTION	ヒヨメイ	Qty
1		214-32851	KNEE LIFTER LEVER ASM.	ヒサ' アケ' テコ(クミ)	1
2		SM-6062502-TP	SCREW M6 L=25	ロツカクアナホ' 艸ト M6 L=25	2
3		214-32703	NEE LIFTER CONNECTING PLATE	ヒサ' アケ' レンクツイタ	1
4		SD-0790451-SP	HINGE SCREW D= 7.94 H= 4.5	ダ' ソネツ' D=7.94 H=4.5	2
5		214-33008	NEE LIFTER CONNECTING PLATE	ヒサ' アケ' シ' クスラストウケ	1
6		PS-0400222-KO	SPRING PIN	スワ' リソク' ビソ	1
7		214-33107	KNEE LIFTER SPRING	ヒサ' アケ' ハ' ネ	1
8		214-05709	KNEE LIFTER ARM	ヒサ' アケ' ウデ'	1
9		SM-6052002-TP	SCREW M5 L=20	ロツカクアナホ' 艸ト M5X0.8 L=20	1
10		214-32604	KNEE LIFTER STOPPER ARM	ヒサ' アケ' ストハ' ウデ'	1
11		SM-6052002-TP	SCREW M5 L=20	ロツカクアナホ' 艸ト M5X0.8 L=20	1
12		SM-8052502-TP	SCREW M5X0.8 L=25	トメネツ'	1
13		NM-6050001-SD	NUT M5X0.8	ロツカクナツト M5X0.8 1ツ	1
14		214-33206	STOPPER ARM	ストッパ' ウデ'	1
15		SS-6121210-SP	SCREW 3/16-28 L=12	ヒラネツ' 3/16-28 L=12	2
16		214-32505	KNEE LIFTER SHAFT	ヒサ' アケ' シ' ク	1
17		229-32453	BRACKET ASM.	ヒサ' アタタテシ' クトリツクウデ' (クミ)	1
18		229-32404	BRACKET	ヒサ' アタタテシ' クトリツクウデ'	(1)
19		229-34707	SCREW	ヒサ' アタタテシ' クトリツクウデ' シメネツ'	(2)
20		214-33354	KNEE PRESS PLATE ASM.	ヒサ' アタイタ(クミ)	1
21		SM-9061203-SE	SCREW M6 L=12	ロツカクホ' 艸ト M6 L=12	(1)
22		214-33305	KNEE PRESS LEVER	ヒサ' アテレハ' -	(1)
23		229-34509	KNEE PAD PLATE COVER	ヒサ' アタイタカハ' -	(1)
24		229-34400	KNEE PAD PLATE RUBBER	ヒサ' アタイタコ' A	(1)
25		229-34202	KNEE PAD PLATE	ヒサ' アタイタ	(1)
26		229-34301	KNEE PAD PLATE SUPPORT	ヒサ' アタイタササエ	(1)
27	#01	214-33404	PRESSER LIFTER ARM	オサエアケ' ウデ'	1
28	#01	SM-6051602-TP	SCREW M5X0.8 L=16	ロツカクアナホ' 艸ト M5X0.8 L=16	1
29	#01	214-33503	PRESSER LIFTER PLATE	オサエアケ' イタ	1
30	#01	SM-6051552-TP	SCREW M5 L=15	ロツカクアナホ' 艸ト	2
31	#01	B8131-019-000	CHAIN	クサリ	1
32	#01	B8133-019-000	S SHAPED HOOK	Sカ' タ' カナケ	2

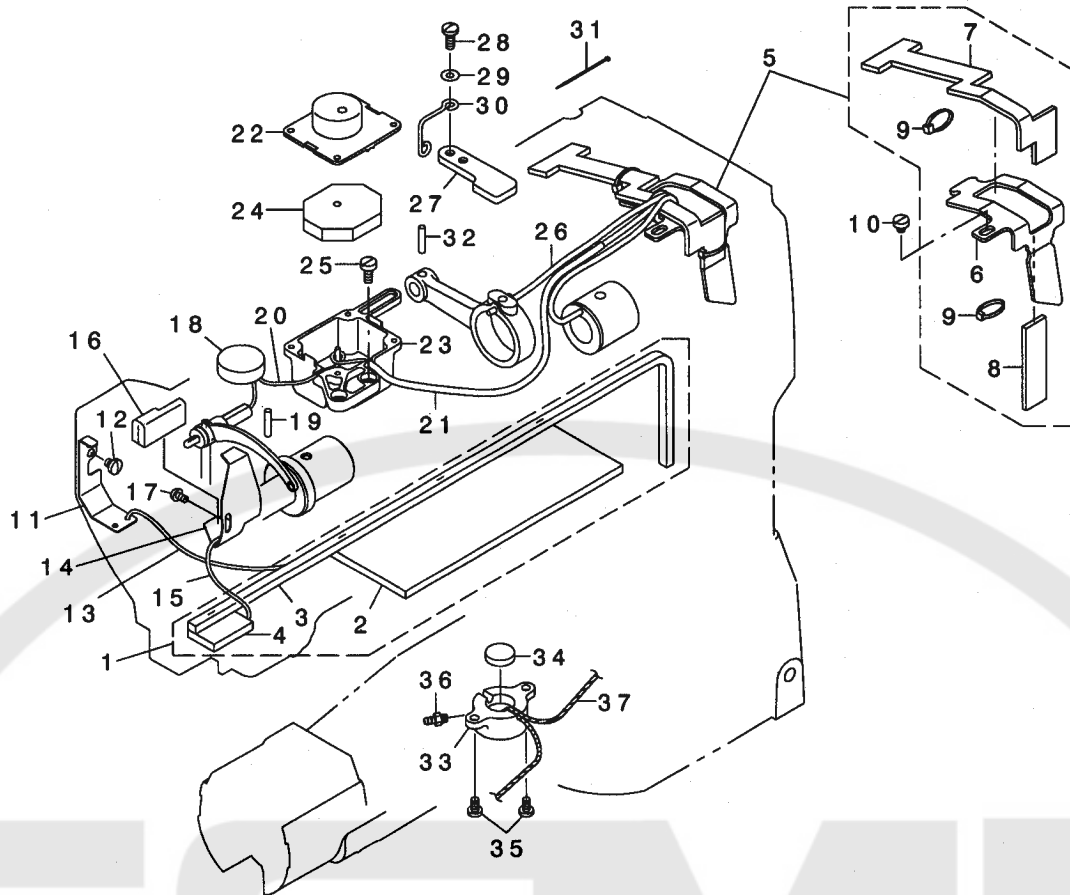
NOTE (注記)

#01....OPTIONAL PARTS

オフ' シヨソ部品

10. LUBRICATION COMPONENTS

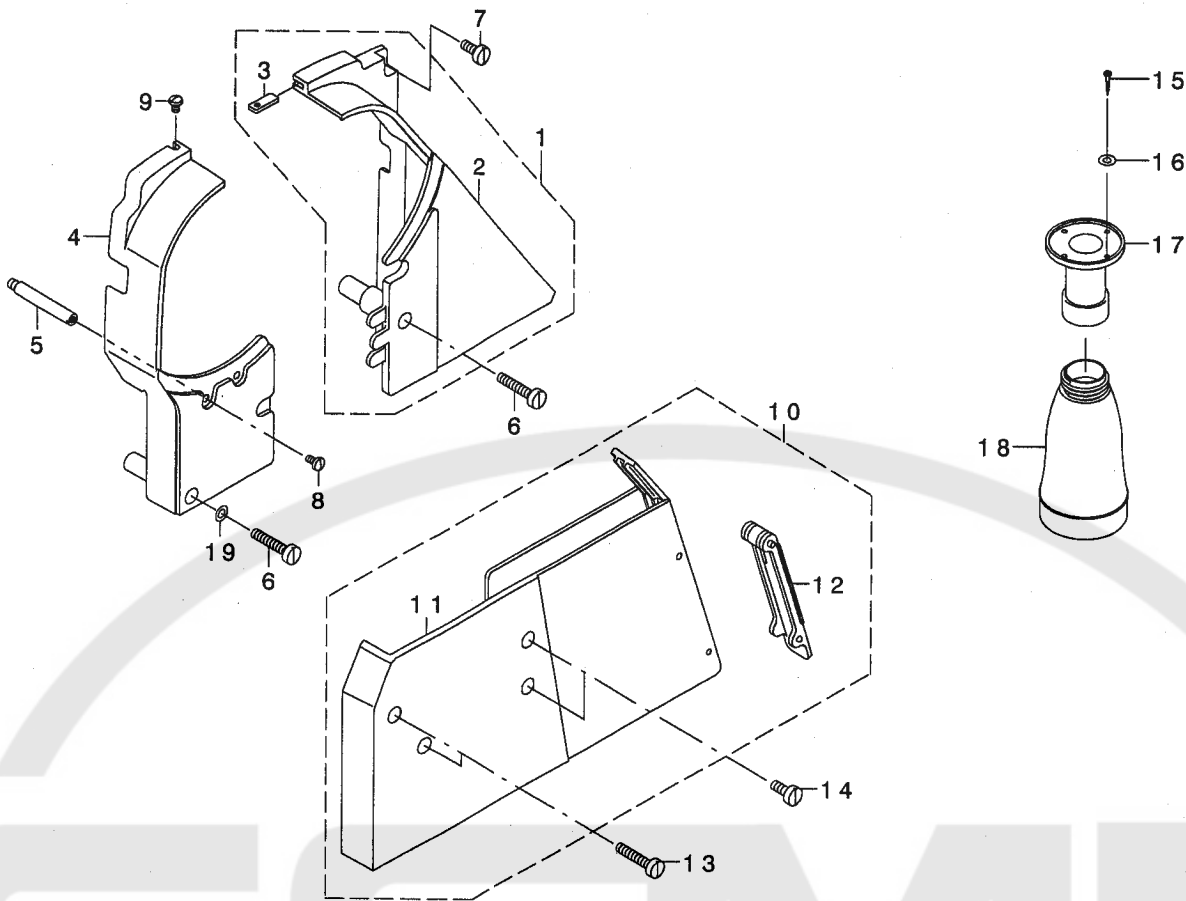
給油関係



REF. NO	NOTE	PART NO.	DESCRIPTION	品名	Qty
1		213-45756	ARM ONCE THROUGH OIL FELT ASM.	アームカンリュウフェルト(クミ)LU-1510	1
2		213-45707	ARM ONCE THROUGH FELT A	アームカンリュウフェルトA	(1)
3		213-45806	FELT B	アームカンリュウフェルトB	(1)
4		213-45905	FACE ONCE THROUGH FELT	メンブーカンリュウフェルト	(1)
5		213-46358	FELT SUPPORT ASM.	フェルトササエ(クミ)	1
6		213-46309	FELT	フェルトササエ	(1)
7		213-46507	FEED CHANGE FELT	オクリハンカンライフェルト	(1)
8		213-46408	FELT	カムキユウフェルト	(1)
9		EA-9500B00-00	CLIP CV-70S	ケツソクハント 60	(2)
10		SS-6110480-SP	SCREW 11/64-40 L=4.3	ヒラネジ 11/64-40 L=4.3	1
11		213-40708	UPPER FEED OIL BAR PLATE	ウツオクリユコウ ウイタ	1
12		SS-7110510-SP	SCREW 11/64-40 L=5	マルヒラネジ 11/64-40 L=5	1
13		CQ-2020000-00	OIL WICK	ユツシ	0.2
14	#01	213-47000	TAKE-UP OIL PLATE	テンビ'ンユコウ ウハ'ン	1
15		CQ-2020000-00	OIL WICK	ユツシ	0.2
16		213-47208	TAKE-UP LUBRICATION FELT	テンビ'ンキユウフェルト	1
17		SS-3090610-SP	SCREW 9/64-40 L=6	マルネジ 9/64-40 L=6	1
18		213-46002	FELT	アームキユウフェルト	1
19		B1412-051-000	FELT	ハリホ'ニタキフェルト	1
20		CQ-2520000-00	OIL WICK	ユツシ	0.3
21		BT-0500300-EA	OIL TUBE	ウツオクリユコウ	0.25
22		214-07507	OIL TANK A	ジ'ヨウ'ア'ラタンクA	1
23		214-07606	OIL TANK B	ジ'ヨウ'ア'ラタンクB	1
24		214-07705	FELT	ジ'ヨウ'ア'ラタンクフェルト	2
25		SS-6111010-SP	SCREW 11/64-40 L=9.5	ヒラネジ 11/64-40 L=9.5	2
26		CQ-2020000-00	OIL WICK	ユツシ	0.2
27		213-39700	UPPER FEED STOPPER PLATE (B)	ウツオクリストップ'イタ(B)	1
28		SS-7111120-TP	SCREW	マルヒラネジ	2
29		WP-0450801-SD	WASHER 4.5X10X0.8	ヒラサ'カ'ネ 4.5X10X0.8	1
30		226-20504	OIL WICK HOLDER	メンブーキユウユツシササエ	1
31		EA-9500B00-00	CLIP CV-70S	ケツソクハント 60	1
32		PS-0500202-KP	SPRING PIN 5X20	ス'リンク'ピン 5.0X20	1
33		214-33800	OIL TANK	オイルタンク	1
34		B1203-051-000	OIL FELT	ウツシ'ク マエメタル フェルト	1
35		SS-7110710-SP	SCREW 11/64-40 L=7	マルヒラネジ 11/64-40 L=7	2
36		SQ-1110401-MZ	CONNECTING SCREW	チユ'ブ'レンケツネジ	1
37		CQ-2020000-00	OIL WICK	ユツシ	0.3
38	#02	B1140-051-000	TAKE-UP OIL SPLASHER	テンビ'ンユコウ'イタ	1
		NOTE (注記)	#01...FOR LS-1341	LS-1341用	
			#02...FOR LS-1340	LS-1340用	

11. BELT COVER & OIL RESERVOIR COMPONENTS

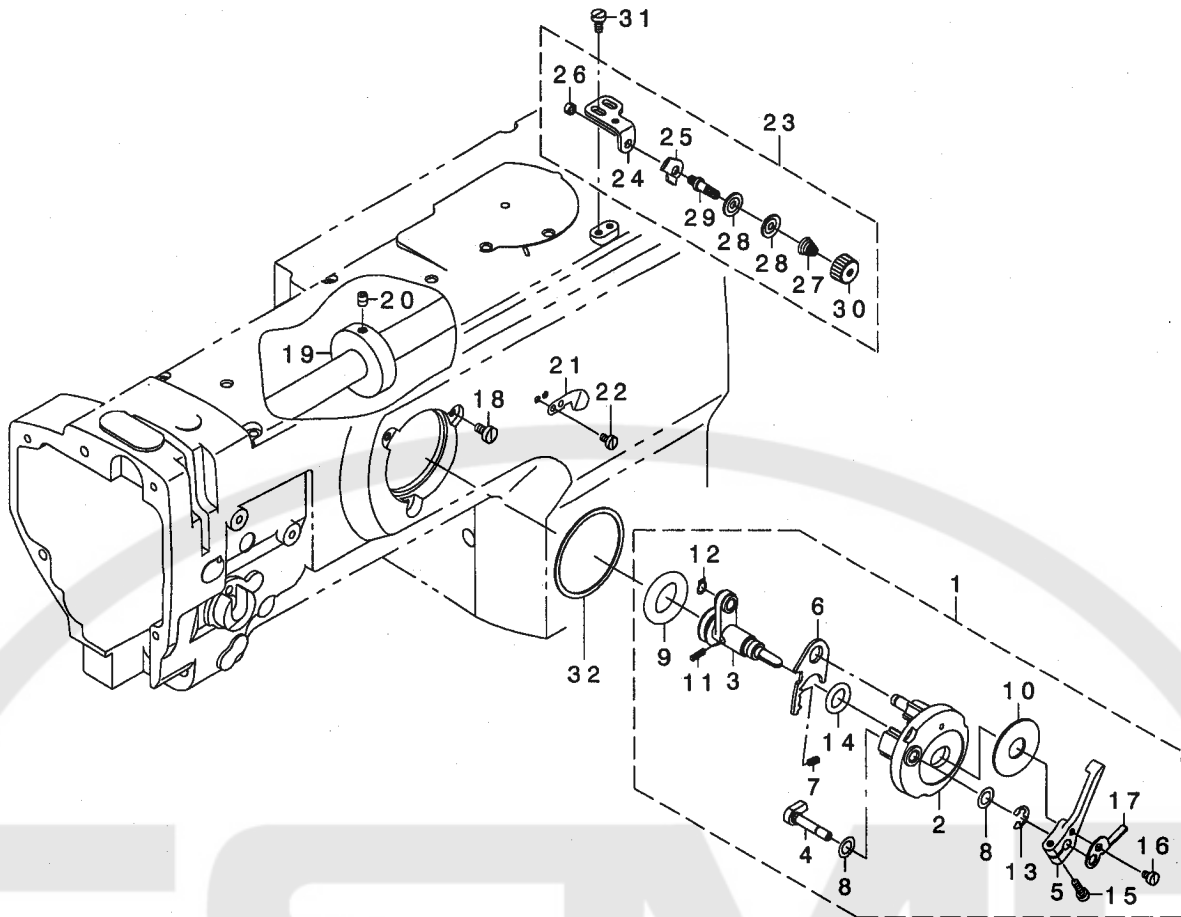
ベルトカバー・油抜き関係



REF. NO	NOTE	PART NO.	DESCRIPTION	ヒョメイ	Qty
1		213-51150	BELT COVER ASM. (RIGHT)	ベルトカバー-(ミキ)クミ	1
2		213-51101	BELT COVER (RIGHT)	ベルトカバー-(ミキ)	(1)
3		213-51002	BELT COVER AUXILIARY PLATE	ベルトカバー-ホシヨイタ	(1)
4		213-51200	BELT COVER (LEFT)	ベルトカバー-(ヒタリ)	1
5		D8232-241-E00	BELT COVER SUPPORT A	ベルトカバー-シチュウ A	1
6		SS-6153040-SP	SCREW 15/64-28 L=30	ヒラネジ 15/64-28 L=30	2
7		SS-6151440-SP	SCREW 15/64-28 L=14	ヒラネジ 15/64-28 L=14	1
8		SS-7110840-SP	SCREW 11/64-40 L=7.8	マルヒラネジ 11/64-40 L=7.8	1
9		SS-5110740-TP	SCREW 11/64-40 L= 6.5	トラスネジ 11/64-40 L=6.5	1
10		214-34451	BELT COVER ASM. , LOWER	ベルトカバー-シタ(クミ)	1
11		214-34402	BELT COVER LOWER	ベルトカバー-シタ	(1)
12		214-34501	BELT COVER COVER	ベルトカバー-フタ	(1)
13		SS-6153040-SP	SCREW 15/64-28 L=30	ヒラネジ 15/64-28 L=30	2
14		SS-6151440-SP	SCREW 15/64-28 L=14	ヒラネジ 15/64-28 L=14	2
15		SK-3241601-SC	WOOD SCREW D=2.4 L=16	マルモクネジ D=2.4 L=16	4
16		WP-0320501-SC	WASHER M3	ヒラサカネ 3.2X7X0.5	4
17		B8202-205-000	OIL MANAGEMENT	アブラスキ	1
18		B9121-012-000	OIL CAN	アブラビン	1
19		WP-0612076-SP	WASHER 6.1X11X2	ヒラサカネ 6.1X11X2	1

12. LOWER THREAD WINDER MECHANISM COMPONENTS

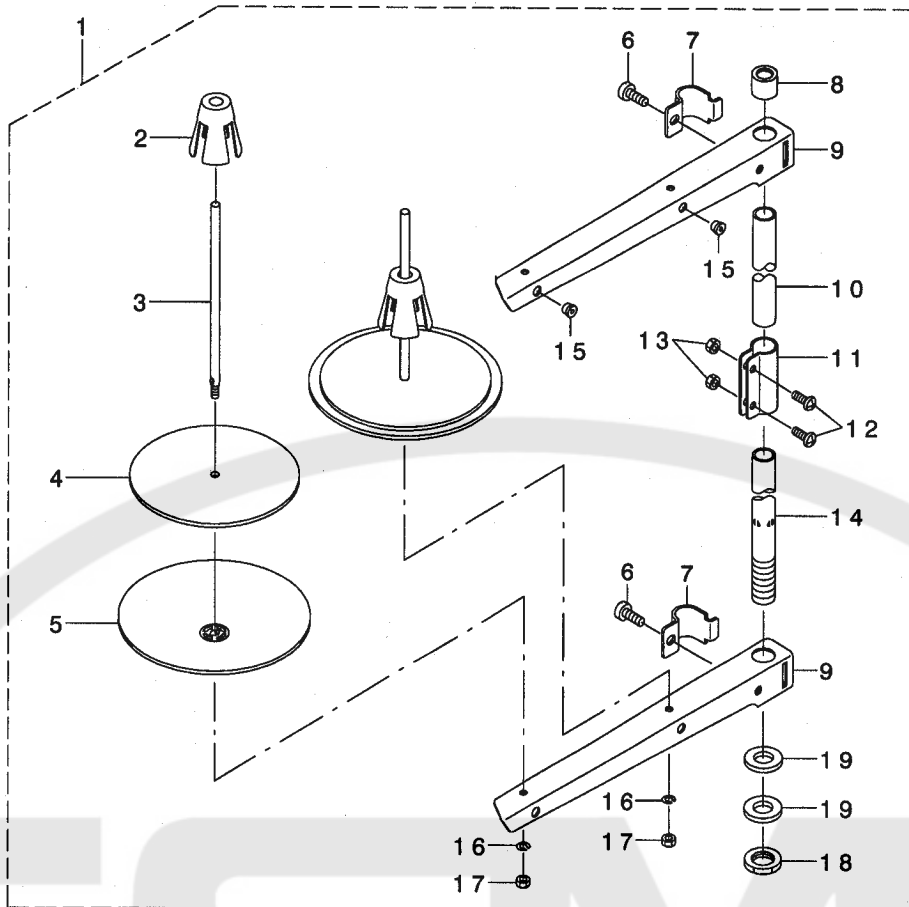
下糸巻き装置関係



REF. NO	NOTE	PART NO.	DESCRIPTION	ヒヨメイ	Qty
1		213-57967	BOBBIN DEVICE ASM.	イトマキソウチ(クミ)	1
2		225-37658	BOBBIN FITTING BASIS COMPL.	イトマキトリツケダ'イ(ケツゴ'ウ)	(1)
3		213-57959	BOBIN SHAFT COMPL.	イトマキ'ク(ケツゴ'ウ)	(1)
4		225-38151	BOBBIN CAM SHAFT COMPL.	イトマキカム'ク(ケツゴ'ウ)	(1)
5		236-36202	BOBBIN LEVER	イトマキレハ'	(1)
6		225-38409	ADJUSTING PLATE	イトマキ'クダ'イ(チヨウセツイタ)	(1)
7		B1529-890-00C-A	PRESSUR FOOT SPRING	オサエハ'ネ	(1)
8		106-18304	VERTICAL ROLLER WASHER	ツ'ユウト'ウ ロー'ラ ワッシャ	(2)
9		A3216-001-00A	RUBBER RING	ゴ'ムワ(フ'ラツク)	(1)
10		B3205-210-000	CUSHION	ホ'ビ'ン'サ'	(1)
11		B1148-555-000	SPRING	オクリ'チヨ'セツ'ビ'ン'ハ'ネ	(1)
12		RC-0560711-KP	RETAINING RING	Cカ'タトメワ	(1)
13		RE-0500000-KO	E-RING	Eカ'タトメワ 5	(1)
14		RO-0922702-00	RUBBER RING	Oリング'	(1)
15		SS-7091410-SP	SCREW 9/64-40 L=13.5	マルヒラネ' 9/64-40 L=13.5	(1)
16		SS-6090520-SP	SCREW 9/64-40 L= 5.0	ヒラネ' 9/64-40 L=5	(1)
17		145-12503	BOBBIN ADJUSTING PLATE	イトマキ'チヨウセツイタ	(1)
18		SS-6110810-TP	SCREW 11/64-40 L=8	ヒラネ' 11/64-40 L=8	3
19		107-04807	BOBBIN FRICTION WHEEL	イトマキマサツク'ルマ	1
20		SM-8050602-TP	SCREW M5 L=6	トメネ' M5X0.8 L=6	2
21		105-02300	THREAD CUTTER	イトキリ'ホ'イタ	1
22		SS-6090620-TP	SCREW	ヒラネ'	1
23		213-55755	LOWER THREAD GUIDE ASM.	ツタイト'アンナイ(クミ)	1
24		213-55706	FITTING BASE	ツタイト'アンナイトリツケダ'イ	(1)
25		D3162-555-B00	THREAD GUIDE	ダ'イチ'イト'チヨ'ウ'ホ' - アンナイ	(1)
26		NS-6110310-SP	NUT 11/64-40	ロツカク'ナツト 11/64-40	(1)
27		D3168-555-HOB	TENSION SPRING NO. 1	ダ'イ1'イト'チヨウ'ハ'ネ	(1)
28		B3214-047-000	BOBBIN WINDER TENSION DISC	イト'チヨ'ウ'シ'サ'ラ	(2)
29		213-78708	THREAD TENSION POST	ダ'イチ'イト'チヨウ'ホ'ウ	(1)
30		110-72402	THREAD TENSION NUT	ダ'イ1'イト'チヨウ'シ'ナツト	(1)
31		SM-6040800-SP	SCREW	ヒラネ'	2
32		225-38706	PACKING	イトマキトリツケダ'イ'ハ'ツキン	1

13. THREAD STAND COMPONENTS

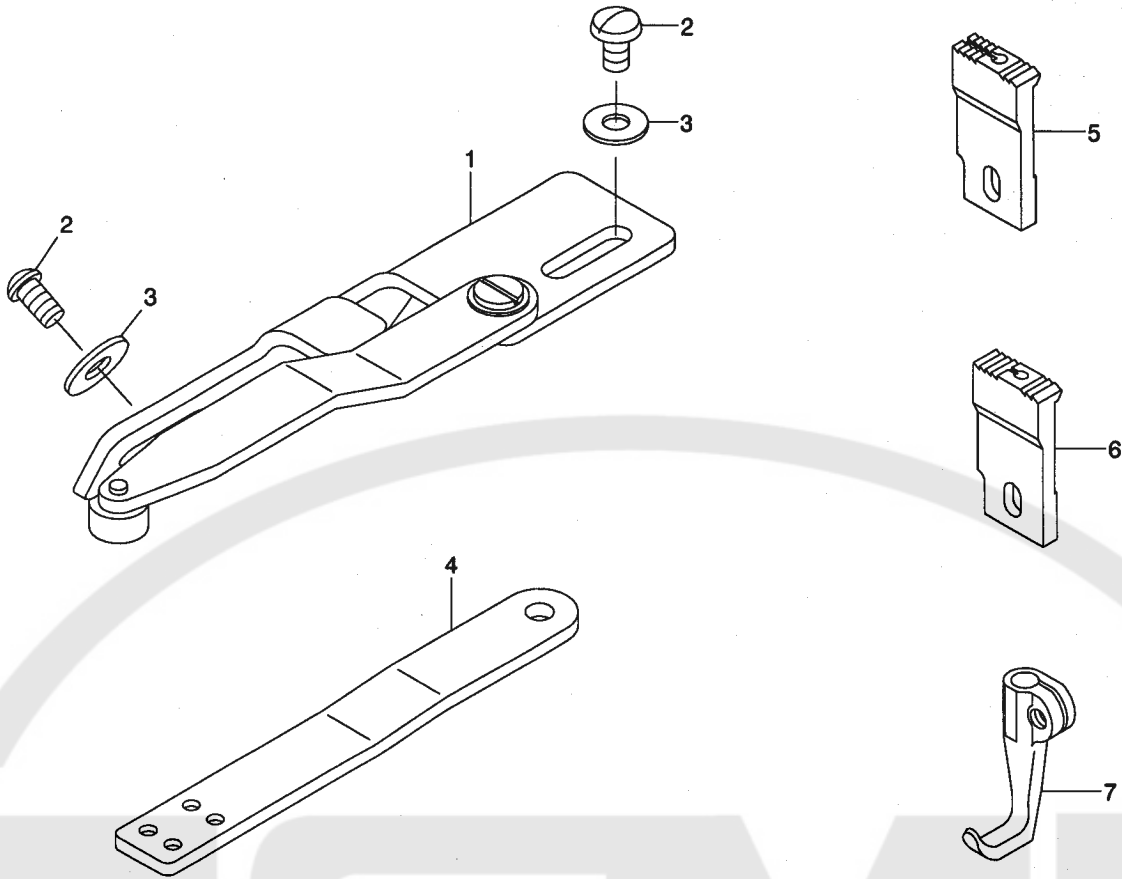
糸立て装置関係



REF. NO	NOTE	PART NO.	DESCRIPTION	ヒソメイ	Qty
1		229-30358	THREAD STAND ASM.	イトタテソウチ(クミ)	1
2		229-31109	SPOOL RETAINER	イトマキフレトメ	(2)
3		229-31000	SPOOL PIN	イトマキウケホウ	(2)
4		229-30903	SPOOL REST CUSHION	イトマキウケサラクッション	(2)
5		229-30804	SPOOL REST	イトマキウケサラ	(2)
6		SM-6061610-SC	SCREW M6 L=16	ヒラコネシ M6 L=16	(2)
7		229-30705	THREAD GUIDE ARM JOINT	イトタテホウウツメカナク	(2)
8		229-31406	SPOOL REST ROD RUBBER CAP	イトタテホウウホコゴム	(1)
9		229-30507	SPOOL REST ARM	イトタテウテ	(2)
10		229-30408	SPOOL REST ROD, UPPER	イトタテホウ(ウエ)	(1)
11		229-31307	SPOOL REST ROD JOINT	イトタテホウウツキテ	(1)
12		SM-4051405-SE	SCREW M5 L=14	ナハコネシ M5 L=14	(2)
13		NM-6050001-SE	NUT M5	ロツカクナツト M5	(2)
14		229-30309	SPOOL REST ROD, LOWER	イトタテホウ(シタ)	(1)
15		229-31208	THREAD GUIDE	イトミチ	(2)
16		WS-0510002-KN	SPRING WASHER	ハネサカネ 5.1X9.2X1.3	(2)
17		NM-6050001-SE	NUT M5	ロツカクナツト M5	(2)
18		NM-6160511-SE	NUT M16X1.5	ロツカクナツト M16X1.5 1ｼ	(1)
19		WP-1702600-SO	WASHER 17X30X2.6	ヒラサカネ 17X30X2.6	(2)

14. GAUGE COMPONENTS (OPTIONAL PARTS)

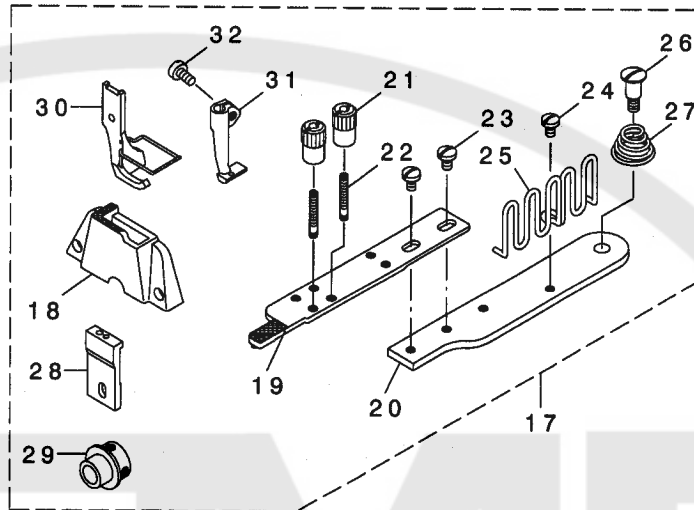
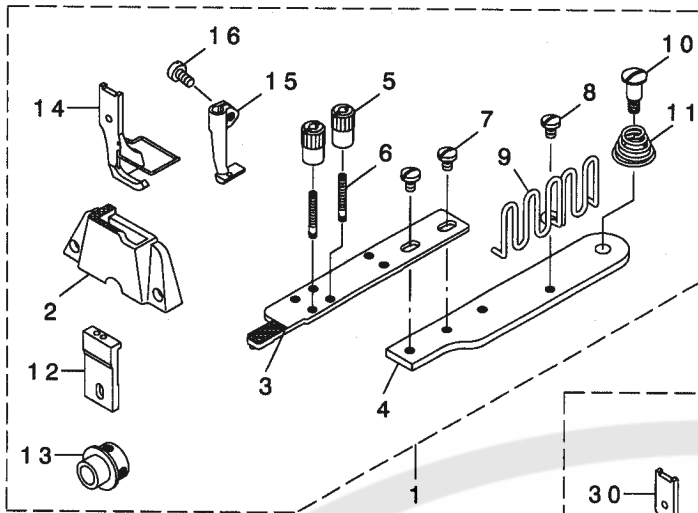
ゲージ関係 (オプション部品)



REF. NO	NOTE	PART NO.	DESCRIPTION	品名	Qty
1		B9101-340-OA0	EDGE GUIDE ASM.	エッジガイド (クミ)	1
2		MAM-22709000	SCREW	トリツケイタメネジ	2
3		WP-0551016-SH	WASHER 5.5X13X1	ヒラサカネ 5.5X13X1	2
4		B9104-340-000	FIXING BINDER FITTING PLATE.	コテイハ インタートリツケイタ	1
5		212-25305	FEED DOG, 3.2MM	オクリハ (オプション ハリアナ:3.2)	1
6		212-25008	FEED DOG	オクリハ	1
7		212-31006	WALKING FOOT	ウワオクリアシ	1

15. BINDER COMPONENTS

バインダー関係



REF. NO	NOTE	PART NO.	DESCRIPTION	ヒ ヅ メ イ	Qty
1	#01	214-27455	BINDER SET	ハ' インダ' -セット	1
2		214-27406	THROAT PLATE	ハリタ(ハ' インダ' -ヨウ)	(1)
3		MAQ-14302000	FEED PLATE A ASM.	オクリイタA(ケツコ' ウ)	(1)
4		MAQ-14303000	FEED PLATE B	オクリイタB	(1)
5		MAQ-09205000	BINDER LOCK NUT	ハ' インダ' トメナツト	(2)
6		MAQ-09204000	BINDER SETSCREW	ハ' インダ' トメネツ'	(2)
7		SS-7110510-SP	SCREW 11/64-40 L=5	マルヒラネツ' 11/64-40 L= 5	(2)
8		SS-7110510-SP	SCREW 11/64-40 L=5	マルヒラネツ' 11/64-40 L= 5	(1)
9		MAQ-09206000	TAPE GUIDE	テープ' ガ' イト'	(1)
10		SD-0721112-SN	HINGE SCREW D=7.24 H=11.1	ダ' ソネツ' D=7.24 H=11.1	(1)
11		212-32004	SPRING	ハ' インダ' -トリツケタ' イオサエハ' ネ	(1)
12		MAQ-14306000	FEED	オクリ	(1)
13		MAQ-14307000	FEED VERTICAL CAM	オクリツ' ヨウケ' カム	(1)
14		MAQ-093080A0	PRESSER FOOT ASM.	オサエアツ (クミ)	(1)
15		MAQ-09307000	WALKING FOOT	ウツオクリ アツ	(1)
16		SS-6110710-TP	SCREW 11/64-40 L= 6.5	ヒラネツ' 11/64-40 L=6.5	(1)
17	#02	MAQ-143010A0	BINDER SET (Q143)	Q143セット	1
18		MAQ-14301000	THROAT PLATE	ハリタ	(1)
19		MAQ-14302000	FEED PLATE A ASM.	オクリイタA(ケツコ' ウ)	(1)
20		MAQ-14303000	FEED PLATE B	オクリイタB	(1)
21		MAQ-09205000	BINDER LOCK NUT	ハ' インダ' トメナツト	(2)
22		MAQ-09204000	BINDER SETSCREW	ハ' インダ' トメネツ'	(2)
23		SS-7110510-SP	SCREW 11/64-40 L=5	マルヒラネツ' 11/64-40 L= 5	(2)
24		SS-7110510-SP	SCREW 11/64-40 L=5	マルヒラネツ' 11/64-40 L= 5	(1)
25		MAQ-09206000	TAPE GUIDE	テープ' ガ' イト'	(1)
26		SD-0721112-SN	HINGE SCREW D=7.24 H=11.1	ダ' ソネツ'	(1)
27		212-32004	SPRING	ハ' インダ' -トリツケタ' イオサエハ' ネ	(1)
28		MAQ-14306000	FEED	オクリ	(1)
29		MAQ-14307000	FEED VERTICAL CAM	オクリツ' ヨウケ' カム	(1)
30		MAQ-093080A0	PRESSER FOOT ASM.	オサエアツ (クミ)	(1)
31		MAQ-09307000	WALKING FOOT	ウツオクリ アツ	(1)
32		SS-6110710-TP	SCREW 11/64-40 L= 6.5	ヒラネツ' 11/64-40 L=6.5	(1)

NOTE (注記)

#01... FOR LS-1341

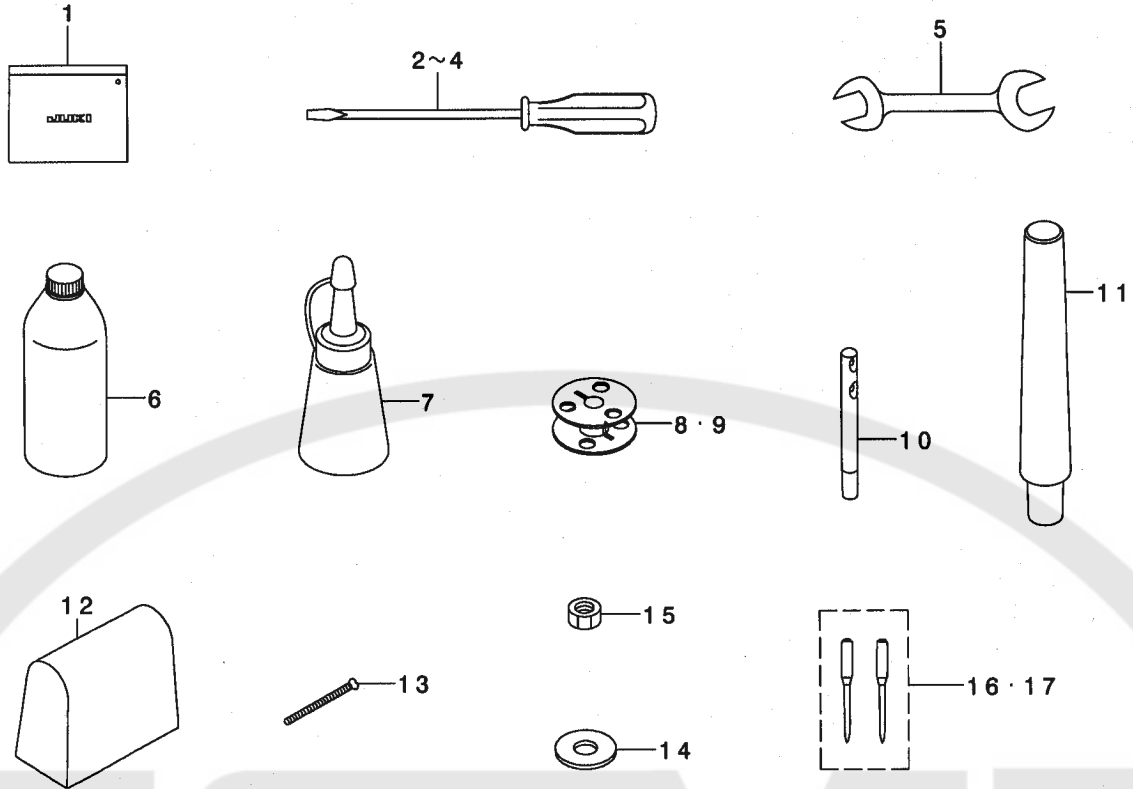
LS-1341用

#02... FOR LS-1340

LS-1340用

16. ACCESSORIES PARTS COMPONENTS

付属品関係



REF. NO	NOTE	PART NO.	DESCRIPTION	ト ッ メ イ	Qty
1		B9101-552-000	ACCESSORY BOX	フツ クヒンハコ	1
2		229-33006	SCREW DRIVER, LARGE	ト ライハ - (タ イ)	1
3		B9110-012-000	SCREW DRIVER, MIDDLE	ト ライハ - (チユウ)	1
4		B9111-012-000	SCREW DRIVER, SMALL	ト ライハ - (ショウ)	1
5		B9113-012-000	WRENCH (9X10)	リヨウグチ スハナ (ショウ)	1
6		MDF-RX2700C0	NEW DEFRIX OIL NO.2(700CC)	デ フレックスオイルNO.2(700CC)	1
7		J1067-000-000	OILER	アブ ラサシ	1
8		B9117-201-000	BOBBIN	ホ ビン	1
9	#01	B9117-051-000	BOBBIN	ホ ビン	1
10		229-58300	NEEDLE THREAD GUIDE PIN	イトアソナイホウ	1
11		B8204-245-00A	FRAME SUPPORT BAR	トウア ササエホウ	1
12	#02	105-29808	COVER	トウア ビ ニールカバー	1
13		B9130-245-000	BOLT	トリツケボルト	4
14		WP-0751576-SD	WASHER 7.5X19X1.5	ヒラザ カネ 7.5X19X1.5	4
15		NM-6060001-SD	NUT M6	ロツカクナツト M6 1ツユ	4
16		MC-3720016-02	NEEDLE SY3355 #160-2	SY3355 #160-2	1
17	#01	MC-3720014-02	NEEDLE SY3355 NM140-2	ハリ SY3355 NM140-2	1

NOTE (注記)

#01... FOR LS-1340
#02... EXCEPT JAPAN

LS-1340用
日本を除く

N U M E R I C A L I N D E X O F P A R T S

索引

PART NO 品番	PAGE 頁	REF NO	PART NO 品番	PAGE 頁	REF NO	PART NO 品番	PAGE 頁	REF NO	PART NO 品番	PAGE 頁	REF NO
A3216-001-00A	16	9	B3127-051-000	11	8	MAQ-14302000	19	3	SM-8080812-TP	3	14
BT-0500300-EA	10	32	B3128-520-000	11	4	MAQ-14302000	19	19	SM-9061203-SE	13	21
BT-0500300-EA	14	21	B3128-520-000	12	4	MAQ-14303000	19	4	SM-9062250-SC	6	37
B1105-340-000	2	72	B3129-053-000	11	11	MAQ-14303000	19	20	SQ-1110401-MZ	14	36
B1116-246-000	2	62	B3129-526-000	12	10	MAQ-14306000	19	12	SS-1092810-SP	10	6
B1117-246-000	2	61	B3134-521-000	11	13	MAQ-14306000	19	28	SS-2090520-SL	2	46
B1129-051-000	2	22	B3137-051-0A0	11	5	MAQ-14307000	19	13	SS-2090710-TP	2	23
B1132-521-000	2	27	B3137-051-0A0	12	5	MAQ-14307000	19	29	SS-2090710-TP	2	29
B1140-051-000	14	38	B3138-512-000	2	30	MC-3720014-00	4	32	SS-3090610-SP	14	17
B1148-555-000	16	11	B3205-210-000	16	10	MC-3720014-02	20	17	SS-4080610-SP	11	7
B1203-051-000	14	34	B3214-047-000	16	28	MC-3720016-00	4	11	SS-4080610-SP	12	18
B1203-512-000	3	29	B8131-019-000	13	31	MC-3720016-02	20	16	SS-4110815-SP	2	5
B1210-051-000	3	10	B8133-019-000	13	32	MDF-RX2700C0	20	6	SS-4110815-SP	2	14
B1214-019-000	10	47	B8202-205-000	15	17				SS-4110815-SP	2	17
B1301-340-000	10	35	B8204-245-00A	20	11	NM-6030003-SC	2	34	SS-4111215-SP	2	2
B1305-055-000-A	10	48	B9101-340-0A0	18	1	NM-6030003-SC	2	57	SS-5090610-SP	2	21
B1307-055-000	10	49	B9101-552-000	20	1	NM-6050001-SD	13	13	SS-5110710-SP	2	39
B1308-055-000	10	50	B9104-340-000	18	4	NM-6050001-SE	17	13	SS-5110740-TP	15	9
B1309-055-000	10	51	B9110-012-000	20	3	NM-6050001-SE	17	17	SS-6090520-SP	16	16
B1310-055-000	10	52	B9111-012-000	20	4	NM-6060001-SD	20	15	SS-6090620-TP	16	22
B1314-055-000	10	54	B9113-012-000	20	5	NM-6160511-SE	17	18	SS-6091022-TP	4	17
B1401-053-000	4	5	B9117-051-000	10	23	NS-6110310-SP	12	20	SS-6110480-SP	14	10
B1410-771-000	4	21	B9117-051-000	20	9	NS-6110310-SP	16	26	SS-6110610-TP	8	24
B1411-053-0A0	4	6	B9117-201-000	10	1	NS-6110530-SP	6	35	SS-6110710-TP	19	16
B1411-053-000	4	8	B9117-201-000	20	8	NS-6660430-SP	8	29	SS-6110710-TP	19	32
B1412-051-000	4	9	B9121-012-000	15	18				SS-6110810-TP	16	18
B1412-051-000	14	19	B9130-245-000	20	13	PS-0200102-KH	8	4	SS-6111010-SP	14	25
B1414-232-000	4	22	CM-3002000-B1	2	43	PS-0200102-KH	10	38	SS-6111140-SP	2	68
B1414-232-000	8	6	CM-3002000-01	2	44	PS-0400222-K0	13	6	SS-6111610-SP	8	58
B1414-232-000	8	25	CM-3002001-A1	2	42	PS-0500202-KP	14	32	SS-6120930-TP	8	13
B1414-555-000	6	17	CM-3002001-01	2	41	PS-0600502-KP	11	16	SS-6121210-SP	13	15
B1414-555-000	6	21	CQ-2020000-00	3	5	PS-0600502-KP	12	22	SS-6121220-TP	8	8
B1418-761-000	8	69	CQ-2020000-00	3	18	RC-0560711-KP	16	12	SS-6121610-SP	8	39
B1420-563-000	4	1	CQ-2020000-00	8	70	RE-0500000-K0	16	13	SS-6121850-TP	8	12
B1462-053-000	6	47	CQ-2020000-00	10	28	RE-0900000-K0	8	79	SS-6121860-SP	8	62
B1465-053-000	6	23	CQ-2020000-00	14	13	RO-0922702-00	8	64	SS-6151440-SP	15	7
B1466-563-000	6	24	CQ-2020000-00	14	15	RO-0922702-00	16	14	SS-6151440-SP	15	14
B1467-053-0A0	6	25	CQ-2020000-00	14	26				SS-6151780-SP	6	27
B1467-563-000	4	12	CQ-2020000-00	14	37	SD-0380551-SL	2	28	SS-6151920-SP	6	30
B1468-053-000	6	26	CQ-2520000-00	14	20	SD-0470281-SP	11	14	SS-6152440-SP	4	28
B1470-053-0A0	6	11	CQ-3030000-00	3	7	SD-0470281-SP	12	19	SS-6153040-SP	15	6
B1470-241-HA0	6	50	CQ-5050000-00	3	11	SD-0640322-TP	10	56	SS-6153040-SP	15	13
B1470-241-H00	6	51	CS-111101C-SH	8	32	SD-0640322-TP	10	57	SS-6661110-SP	3	25
B1471-241-H00	6	52	CS-1111019-SH	8	33	SD-0640701-SP	6	16	SS-6661110-SP	10	55
B1501-241-H00	6	58	CS-1201010-SH	8	76	SD-0640752-TP	8	26	SS-7080510-TP	4	10
B1502-246-000	6	44	CS-1201011-SH	8	77	SD-0721112-SN	19	10	SS-7090520-TP	2	31
B1510-155-000	6	49	D1455-055-B00	6	33	SD-0721112-SN	19	26	SS-7090610-SP	8	51
B1525-241-HA0	6	53	D1456-055-B00	6	32	SD-0790451-SP	13	4	SS-7090710-SP	10	7
B1525-241-H00	6	54	D3162-555-B00	12	21	SD-0790701-SP	8	28	SS-7090910-TP	8	53
B1525-563-DA0	6	38	D3162-555-B00	16	25	SD-0800352-SP	2	63	SS-7091410-SP	16	15
B1529-890-00C-A	16	7	D3168-555-HOB	16	27	SD-0800402-TP	8	55	SS-7110510-SP	6	20
B1607-246-000	8	31	D8232-241-E00	15	5	SD-0800481-SP	6	45	SS-7110510-SP	14	12
B1639-051-000	10	39	EA-9500B00-00	6	14	SD-0900701-TP	8	16	SS-7110510-SP	19	7
B1801-340-0A0	10	24	EA-9500B00-00	14	9	SD-1000801-SH	8	74	SS-7110510-SP	19	8
B1803-246-000	10	31	EA-9500B01-00	4	30	SK-3241601-SC	15	15	SS-7110510-SP	19	23
B1806-038-000	8	36	EA-9500B02-00	8	19	SM-4030401-SC	2	60	SS-7110510-SP	19	24
B1810-340-000	10	25	J1067-000-000	20	7	SM-4030601-SC	2	37	SS-7110710-SP	3	23
B1814-340-000	10	26	MAM-22709000	18	2	SM-4051405-SE	17	12	SS-7110710-SP	14	35
B1820-246-00A	10	18	MAQ-09204000	19	6	SM-6040800-SP	16	31	SS-7110830-SP	4	15
B1820-246-00B	10	19	MAQ-09204000	19	22	SM-6051202-TP	10	9	SS-7110840-SP	8	2
B1820-246-00C	10	20	MAQ-09205000	19	5	SM-6051552-TP	13	30	SS-7110840-SP	15	8
B1820-246-00D	10	21	MAQ-09205000	19	21	SM-6051602-TP	13	28	SS-7110910-TP	4	13
B1820-246-000	10	17	MAQ-09206000	19	9	SM-6052002-TP	13	9	SS-7110910-TP	6	41
B1826-246-000	10	5	MAQ-09206000	19	25	SM-6052002-TP	13	11	SS-7110910-TP	8	46
B1827-246-000	10	4	MAQ-09307000	19	15	SM-6061610-SC	17	6	SS-7110910-TP	11	18
B1836-246-000-A	10	29	MAQ-09307000	19	31	SM-6061802-TP	8	60	SS-7110910-TP	12	23
B1905-053-000	3	34	MAQ-093080A0	19	14	SM-6062502-TP	13	2	SS-7111120-TP	14	28
B1906-051-000	3	6	MAQ-093080A0	19	30	SM-6082002-TP	2	64	SS-7112810-SP	2	51
B1907-051-000	3	35	MAQ-143010A0	19	17	SM-8040502-TP	2	55	SS-7113110-SP	2	53
B3016-141-H00	6	15	MAQ-14301000	19	18	SM-8040502-TP	8	15	SS-7150740-SP	6	56
B3120-125-000	12	11				SM-8050602-TP	16	20	SS-7150910-TP	2	19
B3125-012-000	11	12				SM-8050612-TP	8	71	SS-7621040-SP	2	7
B3125-012-000	12	6				SM-8052502-TP	13	12	SS-8090540-SP	10	58
B3126-012-000	11	9				SM-8060602-TP	3	28	SS-8110710-SP	8	10
B3126-012-000	12	8				SM-8080802-TP	4	20	SS-8150432-TH	10	42

N U M E R I C A L I N D E X O F P A R T S

索引

PART NO 品番	PAGE 頁	REF NO	PART NO 品番	PAGE 頁	REF NO	PART NO 品番	PAGE 頁	REF NO	PART NO 品番	PAGE 頁	REF NO
SS-8150510-TP	8	37	212-25305	18	5	213-55706	16	24	214-33008	13	5
SS-8150710-SP	6	9	212-27301	10	22	213-55755	16	23	214-33107	13	7
SS-8150710-SP	10	36	212-27400	10	3	213-55805	2	20	214-33206	13	14
SS-8150710-TP	10	44	212-31006	18	7	213-55904	2	6	214-33305	13	22
SS-8150822-TP	3	8	212-31204	10	8	213-57959	16	3	214-33354	13	20
SS-8150822-TP	3	13	212-32004	19	11	213-57967	16	1	214-33404	13	27
SS-8150822-TP	3	31	212-32004	19	27	213-78302	6	5	214-33503	13	29
SS-8150822-TP	8	49	213-31202	2	10	213-78708	16	29	214-33800	14	33
SS-8151150-TP	4	3	213-31301	2	4	214-01757	2	1	214-34402	15	11
SS-8151550-SP	3	33	213-31608	2	18	214-02102	3	3	214-34451	15	10
SS-8660610-TP	6	8	213-31756	2	9	214-02300	3	27	214-34501	15	12
SS-8660610-TP	8	34	213-31806	2	12	214-05204	4	2	214-35003	8	1
SS-8660610-TP	8	78	213-32002	2	13	214-05709	13	8	214-41050	12	2
SS-8660610-TP	10	30	213-32309	2	16	214-06103	6	48	214-41068	12	1
SS-8660612-TP	6	3	213-32507	3	12	214-06509	6	28	214-4110	12	17
SS-8660612-TP	10	34	213-32705	3	1	214-06608	6	57	225-37658	16	2
SS-8660810-TP	3	16	213-33000	3	2	214-07507	14	22	225-38151	16	4
SS-8660810-TP	3	21	213-33109	3	17	214-07606	14	23	225-38409	16	6
SS-9152130-CP	8	43	213-33406	3	32	214-07705	14	24	225-38706	16	32
			213-33505	10	46	214-08505	2	25	226-04904	3	24
TA-0550604-RO	2	38	213-36300	8	75	214-08554	2	24	226-05406	3	4
TA-0550604-RO	6	10	213-36508	3	20	214-09057	11	2	226-10505	8	80
TA-0750404-RO	2	11	213-36557	3	19	214-09065	11	1	226-17906	11	10
TA-1050504-RO	2	40	213-36607	8	68	214-09909	11	17	226-17906	12	9
TA-1250406-RO	2	3	213-36656	8	67	214-26002	2	59	226-18201	12	7
TA-1250504-RO	2	15	213-36706	8	72	214-26051	2	56	226-19100	2	71
TA-1450404-RO	2	8	213-37308	8	54	214-26101	2	58	226-20504	14	30
			213-37407	8	47	214-26200	2	52	228-14909	4	4
WP-0320501-SC	15	16	213-37506	8	44	214-26309	2	66	228-14909	4	25
WP-0450801-SD	14	29	213-37506	8	45	214-26408	2	67	228-14909	8	21
WP-0482086-SD	6	34	213-37605	8	56	214-26507	2	65	229-04106	6	7
WP-0501046-SC	6	18	213-37803	8	48	214-26606	2	47	229-04155	6	6
WP-0520656-SA	10	10	213-37902	8	52	214-26705	2	33	229-12109	8	66
WP-0551016-SH	18	3	213-38009	8	57	214-26754	2	32	229-30309	17	14
WP-0612076-SP	15	19	213-38207	8	73	214-26853	2	36	229-30358	17	1
WP-0621016-SH	8	42	213-38306	8	50	214-26903	2	35	229-30408	17	10
WP-0751576-SD	20	14	213-38603	4	16	214-27000	3	30	229-30507	17	9
WP-1702600-SO	17	19	213-38702	4	14	214-27109	3	26	229-30705	17	7
WS-0510002-KN	17	16	213-38801	4	19	214-27208	10	45	229-30804	17	5
WT-0530002-KS	2	69	213-38900	4	18	214-27307	10	43	229-30903	17	4
			213-39106	3	9	214-27406	19	2	229-31000	17	3
100-04109	2	45	213-39205	4	24	214-27455	19	1	229-31109	17	2
101-24204	12	13	213-39304	4	23	214-27604	8	30	229-31208	17	15
102-01200	2	70	213-39502	3	15	214-27703	8	35	229-31307	17	11
102-05201	8	22	213-39700	14	27	214-27802	8	27	229-31406	17	8
103-08609	4	31	213-39908	6	12	214-27901	8	23	229-32404	13	18
103-20109	11	3	213-40104	6	31	214-28008	8	3	229-32453	13	17
103-20109	12	3	213-40203	6	36	214-28107	8	5	229-33006	20	2
103-20208	11	6	213-40401	6	1	214-28206	2	54	229-34202	13	25
103-21107	11	20	213-40500	6	2	214-28305	8	38	229-34301	13	26
103-21107	12	25	213-40708	14	11	214-28404	8	41	229-34400	13	24
103-37905	6	55	213-40807	6	19	214-28503	8	40	229-34509	13	23
105-02300	16	21	213-40906	6	42	214-29006	8	7	229-34707	13	19
105-03605	10	53	213-41003	6	40	214-29105	8	11	229-58300	20	10
105-09701	6	22	213-41052	6	39	214-29204	8	18	230-06406	11	15
105-29808	20	12	213-41151	6	46	214-29303	10	33	230-6406	12	26
106-18304	16	8	213-41904	6	4	214-29501	8	9	231-00506	2	48
107-04807	16	19	213-45707	14	2	214-29600	8	20	231-02700	10	41
107-41106	12	14	213-45756	14	1	214-29709	8	14	236-36202	16	5
110-09909	8	63	213-45806	14	3	214-30004	4	27			
110-32701	8	65	213-45905	14	4	214-30053	4	26			
110-45101	12	15	213-46002	14	18	214-30103	4	29			
110-71701	6	43	213-46309	14	6	214-30202	8	59			
110-72402	12	16	213-46358	14	5	214-30301	8	61			
110-72402	16	30	213-46408	14	8	214-30806	10	13			
119-56802	12	12	213-46507	14	7	214-30855	10	11			
135-14310	6	29	213-47000	14	14	214-30905	10	14			
145-12503	16	17	213-47109	6	13	214-30954	10	12			
179-12106	2	26	213-47208	14	16	214-31002	10	15			
			213-48206	11	19	214-31101	10	16			
210-48707	8	17	213-48206	12	24	214-31200	10	27			
212-20413	2	49	213-51002	15	3	214-31358	10	2			
212-21908	2	50	213-51101	15	2	214-32505	13	16			
212-23409	10	37	213-51150	15	1	214-32604	13	10			
212-23508	10	40	213-51200	15	4	214-32703	13	3			
212-25008	18	6	213-53008	3	22	214-32851	13	1			



JUKI®

JUKI CORPORATION

INTERNATIONAL SALES H.Q.
8-2-1, KOKURYO-CHO, CHOFU-SHI
TOKYO 182-8655, JAPAN
PHONE : (81)3-3430-4001 to 4005
FAX : (81)3-3430-4909 . 4914 . 4984
TELEX : J22967

Copyright © 2001 JUKI CORP.
本書の内容を無断で転載、複写することを
禁止します。
All rights reserved throughout the world.

JUKI 株式会社

〒182-8655 東京都調布市国領町8-2-1
TEL. 03-3480-1111(代表)

営業本部
TEL. 03-3430-4001(ダイヤルイン)

お買い求め、ご相談は
To order or for further
information,
please contact :

※このパーツリストは商品改良のため予告なく変更する事があります。
*The description covered in this parts list is subject to change for improvement of the commodity without notice.
※このパーツリストは、2001年8月 現在の商品仕様で編集したものです。
*This parts list is edited in accordance with the product specifications as of August 2001.